

蜷川実花展

現代日本を代表する写真家で、映画、ファッション、広告など様々な分野で表現活動を行う蜷川実花。移ろいゆくものへの鋭敏な感性に支えられ、夢のように美しく鮮やかな色彩で創り上げられた世界は、若い世代を中心に幅広い層から圧倒的な支持を受けています。加えて、華やかさの陰にある暗部にも敏感に反応し、生の本質に迫る強靱さも持ち合わせています。2008-10年に国内を巡回し大成功を収めた個展から5年以上が過ぎ、2015年には活動20年の区切りも迎え、新たな領域に切り込む蜷川の世界を紹介します。

[会期]

2017年2月1日(水) - 3月26日(日)

[会場]

静岡県立美術館
〒422-8002 静岡市駿河区谷田 53-2

[開館時間]

10:00-17:00

*展示室への入室は17:00まで

[観覧料]

大人：1,200(1,000)円

高校生・大学生・70歳以上：600(500)円

中学生以下：無料

* ()内は前売および20名以上の団体料金

* 身体障害者手帳、療育手帳、精神障害者保健福祉手帳の交付を受けている方と付添者1名は無料

* 収蔵品展・ロダン館も併せてご覧いただけます

[休館日]

月曜日

※ただし、3月20日(月・祝)は開館し、翌21日(火)に休館

[主催・協賛等]

主催 | 静岡県立美術館 静岡朝日テレビ

協賛 | 株式会社 パナホーム静岡

静岡展特別協力 | 新静岡セノバ

協力 | 富士フィルムイメージングシステムズ株式会社 東京リスマチック株式会社

企画協力 | Lucky Star Co., Ltd. 小山登美夫ギャラリー

[お問合せ先]

学芸課(川谷・西畑)

TEL: 054-263-5857

FAX: 054-263-5742

総務課(金原)

TEL: 054-263-5755

FAX: 054-263-5767

E-mail

webmasterspmoa@spmoa.shizuoka.shizuoka.jp

ウェブサイト

http://spmoea.shizuoka.shizuoka.jp

[チケット販売所]

前売券は2017年1月31日(火)まで販売

(前売・当日券)

セブンイレブン(セブンコード:051-178)、チケットぴあ、サークルK・サンクス、セブンイレブン(Pコード共通:767-971)、ローソンチケット、ミニストップ(Lコード共通:41886)、静岡県立美術館(前売券のみ)

大和文庫、戸田書店(静岡本店・江尻台店)、江崎書店(パルシェ店)、谷島屋(呉服町本店・マークイズ静岡店)、吉見書店(竜南店)、大丸松坂屋友の会、静岡県庁本館1階売店、静岡市美術館ミュージアムショップ、グランシップ、JR草薙駅前一部店舗、MARUZEN&ジュンク堂書店(新静岡店)

[イベント]

「蜷川実花展」開催記念 蜷川実花×小山登美夫トークショー

日時 2017年1月31日(火) 13:30開場 14:00開演 15:00終了(予定)

会場 静岡県立美術館 講堂

出演 蜷川実花、小山登美夫

定員 250名

トークショー付観覧チケット(入場引換券)の購入が必要です。

自由席・未就学児入場不可

※決済手数料216円/件(クレジット決済は無料)、発券手数料108円/枚、システム手数料108円が必要

発売開始日 2016年12月18日(日)10:00—

販売 あさひテレビチケットセンター、インターネットによるチケット予約&販売

<https://satv.tstar.jp/cart/events/8956>

お問合せ 静岡朝日テレビ 事業部 054-251-3302(平日10:00—18:00)

[会期中イベント]

「蜷川実花展」開催記念 クラシックミニコンサート

日時 2017年3月18日(土) 13:30開場 14:00開演 15:00終了

会場 静岡県立美術館 講堂

出演 静岡交響楽団

曲目 「展覧会の絵」よりプロムナード&古城ほか

定員 250名(応募多数の場合は抽選)

参加費 無料

お申込み方法 静岡朝日テレビホームページ、またはハガキでの応募

記載事項 ①氏名 ②郵便番号 ③住所 ④参加人数(1通2名まで) ⑤電話番号

送り先 〒420-8567 静岡市葵区東町15 静岡朝日テレビ

蜷川実花展開催記念クラシックミニコンサート 係

※当選者には当選ハガキが届きます。

※当選者の発表は発送をもってかえさせていただきます。

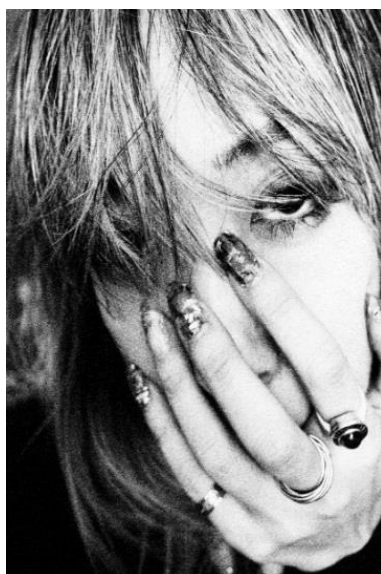
※未就学児入場不可

締切り 2017年2月17日(金)必着

お問合せ 静岡朝日テレビ CSR推進部 054-251-3407(平日10:00—18:00)

【広報用作品画像】

展覧会広報用として作品画像をご用意しております。是非、本展をご紹介くださいますようお願いいたします。ご紹介いただける場合は、別紙の申込書に必要事項をご記入の上、FAXにてご連絡ください。



All images ©mika ninagawa, Courtesy of Tomio Koyama Gallery

静岡県立美術館
Shizuoka Prefectural Museum of Art

30th ANNIVERSARY

蜷川実花展 広報用作品画像について

宛先：静岡県立美術館 (担当) 学芸課 西畑・川谷 宛

FAX： 054-263-5742 E-mail：webmasterspmoa@spmoa.shizuoka.shizuoka.jp

■本票に必要事項をご記入のうえ、上記宛先まで FAX でお申込みいただくか、メールにて本票と同内容の事項をお知らせください。

【画像ご使用に際してのお願い】

- *画像データはメールにて一式送付いたします。
- *画像は本展覧会のご紹介をいただける場合のみとさせていただきます。
- *使用後のデータは破棄してください。
- *画像への文字載せは不可です。
- *画像ごとのタイトルはございません。クレジットを必ず明記してください。
- *基本情報確認のため、広報担当まで一度校正紙をお送りください。
- *掲載後、広報担当まで見本紙・誌を1部ご寄贈くださいますようお願いいたします。

貴社名：	媒体名：
ご担当者名：	発行・放送予定日：
TEL：	発行部数：
FAX：	定価：
E-mail：	掲載予定コーナー名等：
画像到着希望日： 月 日 時まで	画像の掲載サイズ <small>(おおよそで結構です 例：5 cm四方、など)</small> ：
連絡欄：	

◎本展を紹介してくださる媒体には、展覧会の招待券
(5組10名様)を読者プレゼント用に提供いたします。
ご希望の方は下記にご記入ください。
読者プレゼント用招待券を [希望する ・ しない]
[チケット送付先]
ご住所：〒

<広報用画像に関する問い合わせ先>

静岡県立美術館
学芸課：054-263-5857
広報担当 (学芸) 西畑 (総務) 金原
展覧会担当 (学芸) 川谷