

びじゅつかん  
美術館  
からの  
ねが  
お願い

こえ  
しずかな声で



さわらない



メモはえんぴつで

けしごむも  
つかえないよ



はし  
走らない



た  
の  
食べない 飲まない



ひらけ!

びじゅつかん  
の  
とびら!

しずおかけんりつびじゅつかん かんしやう て び  
静岡県立美術館 鑑賞の手引き



静岡県立美術館  
Shizuoka Prefectural Museum of Art

つながる、次へ

# おすすめ！鑑賞ガイド

美術館ってどんなところだろう？ いつもと違う世界にとまどうこともあるかもしれません。  
でも鑑賞には決まった答えはありません。本物の絵や彫刻を見て、「自分の感じ方」を大切に楽しんでください。

## いろいろな所から見てみよう

すこしはなれてみたり近よってみたり。

彫刻の作品は

いろいろな向きから見ると、  
新たな発見があるかも。

ちかくから



オーギュスト・ロダン  
《考える人》  
当館蔵

すこし  
はなれて



## 好きな絵をえらんで じっくり見てみよう

「色が好き」「おもしろい形があった」

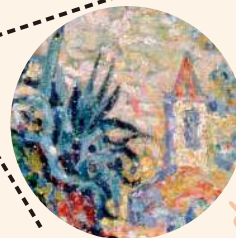
「楽しそうに見えた」など

好きになる理由はなんでもいいよ。

よく見てみると、細かい点でかかれていたり、  
表面もざらざら、つるつるといろいろだね。



ポール・シニャック  
《サン＝トロベ、  
グリモーの古城》  
当館蔵



なに  
何が  
かいてある  
かな？



## 気になった絵について はなしてみよう

同じ絵を見ても、感じ方は人それぞれ。

感じたままのことを

素直にはなしてみよう！



田中 敦子 (1985A) 当館蔵

えす  
どの絵が好き？

す  
どこが好き？

