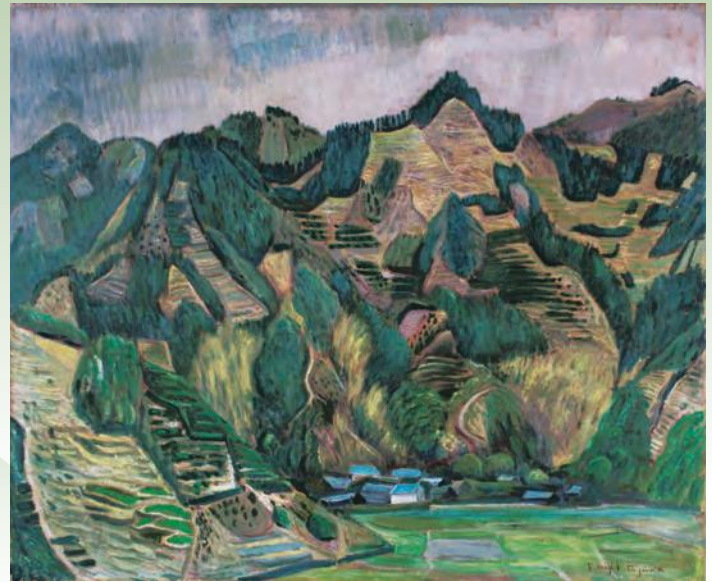


日本は、山と海とに囲まれた豊かな自然を有しています。
それゆえ、私たち日本人は、子どもの頃から、
近くの山に登り、海や川で泳ぎ、自然と触れ合う生活をしてきました。
このように豊かな自然に恵まれた暮らしの中から、
多くの画家たちが自然と向き合い、個性的な作品が生まれました。
今回の展示では、「日本の自然」をテーマに、
富士山と日本の山、川、海を描いた作品を展示します。

日本の自然

—富士山、日本の山、川、海—



北川民次《山村初春(高草山風景)》1941(昭和16)年 キャンヴァス、油彩



曾宮一念《毛無連峯》1970(昭和45)年 キャンヴァス、油彩

2019

2/5 火 3/31 日

フロアレクチャーのご案内

当館学芸員が展示室で作品について解説します。

2月10日(日)、3月10日(日)、3月24日(日) 14:00~

ギャラリーツアーのご案内

当館ボランティアが対話形式で展示室の作品を
ご案内します(各回30分程度)。

2月16日(土) 13:30~、14:30~、

3月2日(土) ●13:30~、14:30~、

16日(土) 13:30~、14:30~

*●はロダン館、ほかは第7展示室の作品についてご紹介します。

*集合場所：第7室については収蔵品展入口、ロダン館については同入口。
申込不要。

同時開催
企画展

1968年 激動の時代の芸術 2月10日(日)~3月24日(日)

美術館利用のご案内

■開館時間/10:00~17:30 (展示室への入室は17:00まで)

■休館日/毎週月曜日

※月曜日が祝日の場合は、翌日・火曜日休館 ※12/29~1/1年末年始休館

■観覧料/一般 300円(団体200円)、大学生以下・70歳以上無料

*企画展をご覧になった方は無料。企画展の観覧料は、展覧会ごとにより異なります。*団体のお申込/20名以上の団体のお申込は、美術館総務課へお問合わせください。学生の団体を引率の場合、引率の先生は無料になる場合があります。詳しくは美術館まで。*身体障害者手帳、療育手帳、精神障害者保健福祉手帳の交付を受けている方と付添者1名は、企画展、収蔵品展とも無料でご覧いただけます。専用駐車場のほか、車椅子も完備しております。美術館総務課までお問合わせください。

■託児・授乳室/無料、予約不要でご利用できます。

*託児/毎週日曜日および祝日、10:30~15:30。対象は乳児・幼児(6ヶ月~小学校就学前)。お預かりできる時間は2時間以内です。ご希望が多い場合は、お断りすることもあります。*ベビーカーを無料でご利用できます。インフォメーションカウンターにお声をおかけください。



- 交通案内
- JR「草薙駅」から静鉄バス「県立美術館行き」で約6分
 - JR「静岡駅」南口からタクシーで約20分、または北口から静鉄バスで約30分
 - JR「東静岡駅」南口からタクシーで約15分、または静鉄バスで約20分
 - 静鉄「県立美術館前駅」から徒歩約15分、または静鉄バスで約3分
 - 東名高速道路・静岡IC、清水IC、または新東名高速道路・新静岡ICから車で約25分