

つながる、次へ

夏休み特別展示

日本画入門！ + 新収蔵品展 + 白の表現力

平成 29 年 7 月 14 日（金）～8 月 4 日（金）

期間限定！3つの企画を1度にご覧いただけるおトクな機会です。

概要

静岡県立美術館では、夏休み特別展示として「日本画入門!」、「新収蔵品展」、そして「白の表現力」という3つの収蔵品展を同時開催いたします。収蔵品展料金（大人 300 円、大学生以下・70 歳以上無料）で、すべての展示をご覧いただくことができます。江戸絵画から現代美術まで、期間限定の豪華なアートの競演をぜひお楽しみください。

主な展示作品（画像は次ページ以降参照）

円山応挙《木賊兔図》	（日本画入門!）
伊藤若冲《花鳥蔬菜図押絵貼屏風》	（日本画入門!）
狩野益信《賢帝図屏風》	（新収蔵品展）
森万里子《Cycloid IV》	（新収蔵品展）
草間彌生《無題》	（白の表現力）

【このプレスリリースに関する問い合わせ先】

静岡県立美術館 学芸課 担当：浦澤

住所 〒422-8002 静岡市駿河区谷田 53-2

TEL 054-263-5857

FAX 054-263-5742

E-Mail webmasterspmoa@spmoa.shizuoka.shizuoka.jp

インフォメーション

- 会場： 静岡県立美術館
会期： 2017年7月14日(金)～8月4日(金)
※白の表現力のみ9月3日(日)まで開催。
開館時間： 午前10時～午後5時30分※入館は午後5時まで
休館日： 毎週月曜日 ※月曜日が祝日の場合、翌日・火曜日が休館。
観覧料： 一般 300円(団体200円)、70歳以上・大学生以下無料
※身体障害者手帳、療育手帳、精神障害者保健福祉手帳の交付を受けている方と付添者1名は無料。
※ロダン館も併せてご覧いただけます。

各展示紹介

日本画入門！

7月14日(金)～8月4日(金)

第1展示室～第3展示室



伊藤若冲《花鳥蔬菜図押絵貼屏風》(右隻)(個人蔵)



円山応挙《木賊兔図》(当館蔵)

日本画に用いられる、画材、技法、表具という三つのテーマに沿って、江戸時代から近代にかけての作品、約30点をご覧いただきます。日本画を構成する要素の基本に触れることで、鑑賞のポイントを抑え、作品をより身近に感じていただける展示となっています。子どもからおとなまで多くの方に楽しんでいただければ幸いです。

新収蔵品展

7月14日（金）～8月4日（金）

第4展示室～第6展示室



狩野益信《賢帝宮屏風》（左隻）（当館蔵）



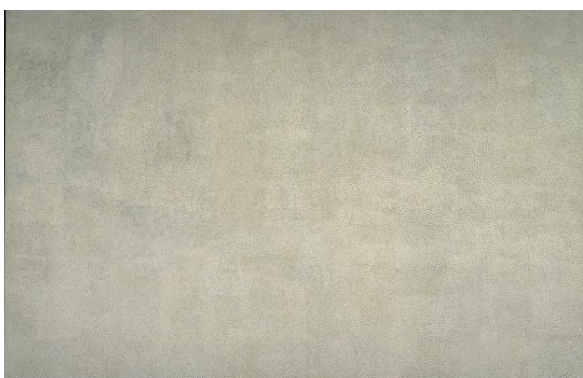
森万里子《Cycloid IV》（当館蔵）

当館コレクションに新しく加わった作品をお披露目します。平成28年度には、日本画、日本洋画、現代美術、合わせて38件、江戸時代の画家から、最前線で活躍する作家の作品まで、実にバラエティに富んだ作品をご寄贈いただきました。更に、昨年度購入することができた西洋版画2件も展示します。これらの作品が一堂に集う最初で最後の機会ですので、ぜひご覧ください。

白の表現力 現代のコレクションから

7月14日（金）～9月3日（日）

第7展示室



草間彌生《無題》

当館蔵

当館収蔵品の中から、白、あるいは白に近い色に色数を絞り表現された作品を紹介します。取り上げる作品は、いずれも日本および韓国の現代作家によって制作されたものです。また、最近、回顧展に多くの観客を動員して話題になった草間彌生の大作も展示します。なお、本展は2015年夏に開催し、好評を博した同タイトルの展示に一部変更を加えた内容となっています。

イベント案内

フロアレクチャー

当館学芸員が展示室で作品について解説します。

- 7月15日（土） 15：00～ （新収蔵品展）
- 7月16日（日） 14：00～ （日本画入門！）
- 7月22日（土） 14：00～ （日本画入門！）
- 7月23日（日） 14：00～ （白の表現力）
- 7月29日（土） 14：00～ （日本画入門！）

ボランティアによるギャラリートour

当館ボランティアが対話形式で展示室の作品をご案内します。（各回 30 分程度）

- 7月15日（土） 13：30（白の表現力） 14：30～（白の表現力）
- 7月30日（日） 11：30～、12：30～、13：30～、14：30～（各回とも日本画入門！）
- 8月5日（土） 13：30（ロダン館） 14：30～（白の表現力）
- 8月19日（土） 13：30（白の表現力） 14：30～（白の表現力）
- 9月2日（土） 13：30（ロダン館） 14：30～（白の表現力）

静岡県立美術館
Shizuoka Prefectural Museum of Art

つながる、次へ