

CATALOGUE OF COLLECTION

静岡県立美術館 新収蔵品目録

MUSEUM OF ART

令和6年度
2024.4 - 2025.3

日本画

Japanese Style Paintings



1-②



1-①



1-④



1-③

1

狩野探信守政
KANO Tanshin Morimasa
1653-1718(承応2-享保3)

雑画貼交屏風

Miscellany of Pictures
17-18世紀(江戸時代)
絹本着色 二曲一隻屏風

Color on silk

①「赤壁図」

径27.5

②「莊周胡蝶図」

22.3×28.5

③「諸葛孔明図」

27.4×27.9

④「樓閣山水図」

径28.0

各「探信筆」白文方印「藤原」

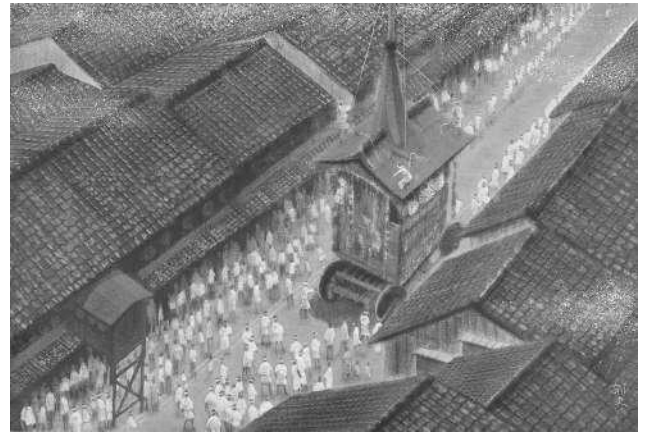
令和6年度 購入

J-366-1841



2
松林桂月
MATSUBAYASHI Keigetsu
 1876-1963(明治9-昭和38)

松竹梅
 Pine, Bamboo and Plum
 1934(昭和9)
 紙本淡彩 二曲一隻屏風
 Slight color on paper
 152.5×156.5
 (左上)「昭和星次甲戌晩冬写桜雲洞中并題画詩 桂月山人篤」
 白文方印『篤印』朱文方印『桂月』
 令和6年度 寄贈 J-367-1842



3
平山郁夫
HIRAYAMA Ikuo
 1930-2009(昭和5-平成21)

祇園祭
 Gion Festival
 2004(平成16)
 紙本着色
 Color on paper
 80.3×116.7
 (右下)「郁夫」朱文方印『郁夫』
 令和6年度
 伊藤恒道氏寄贈 J-368-1843



4
八木幾朗
YAGI Ikuro
 1955(昭和30)-

朝をむかえる富士
 Mt.Fuji around Daybreak
 2004(平成16)
 紙本墨画、金箔 掛幅装
 Ink and gold on paper
 58.0×96.0
 (右中)「幾朗」朱文方印『幾』
 令和6年度
 八木幾朗氏寄贈 J-369-1844



5
須恵朋子
SUE Tomoko
 1975(昭和50)-

神の島より
 From God's Island
 2019(平成31)
 土佐麻紙、岩絵具、樹脂膠
 Mineral pigment and resin glue on Japanese paper
 131.0×162.0
 (裏面のラベル)サイン、印
 令和6年度
 ヴァンジ彫刻庭園美術館寄贈 J-370-1845

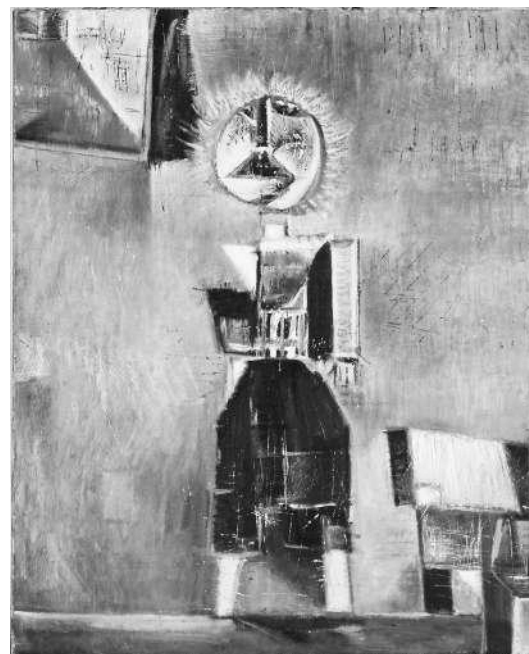
油彩

Oil Paintings



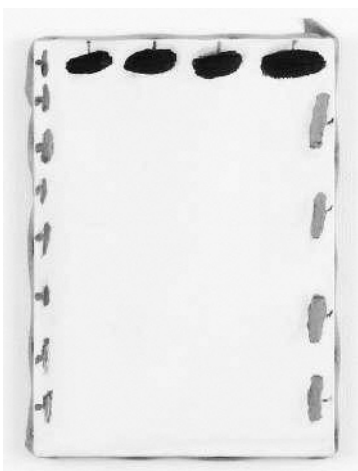
6
栗原忠二
KURIHARA Chuji
1886-1936(明治19-昭和11)

ヴェニスの港
Port of Venice
不明
キャンバス、油彩
Oil on canvas
50.2×60.7
(右下)「C Kurihara」
令和6年度 鈴木富榮氏寄贈
O-289-1846



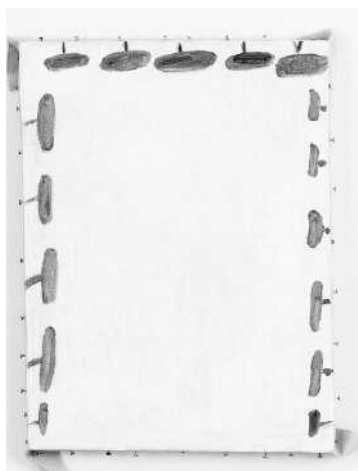
7
小山田二郎
OYAMADA Jiro
1914-1991(大正3-平成3)

狂女
A mad woman
1954(昭和29)
キャンヴァス、油彩
Oil on canvas
91.4×73.5
令和6年度 購入 O-290-1847



8
杉戸洋
SUGITO Hiroshi
1970(昭和45)-

refrain2
refrain2
2015(平成27)
キャンヴァス、油彩
Oil on canvas
45.5×38.0
(裏面下)「HIROSHI SUGITO 2015」
令和6年度
ヴァンジ彫刻庭園美術館寄贈 O-291-1848



9
杉戸洋
SUGITO Hiroshi
1970(昭和45)-

refrain3
refrain3
2015(平成27)
キャンヴァス、油彩
Oil on canvas
33.3×24.2
(裏面中央)「HIROSHI SUGITO 2015」
令和6年度
ヴァンジ彫刻庭園美術館寄贈 O-292-1849



10
杉戸洋
SUGITO Hiroshi
1970(昭和45)-

川へはいっちゃいけない
Don't go into the river
2015(平成27)
キャンヴァス、油彩
Oil on canvas
50.0×58.0
(裏面中央)「HIROSHI SUGITO 川へはいっちゃいけない 2015」
令和6年度
ヴァンジ彫刻庭園美術館寄贈 O-293-1850



11
持塚三樹
MOCHIZUKA Miki
1974(昭和49)-

Vonto
Vonto
2009(平成21)
キャンヴァス、アクリル
Acrylic on canvas
130.5×97.0
(裏面右上)「Miki Mochizuka 09」
令和6年度
ヴァンジ彫刻庭園美術館寄贈
O-294-1851



12
持塚三樹
MOCHIZUKA Miki
1974(昭和49)-

LILL
LILL
2010(平成22)
キャンヴァス、アクリル、顔料、油彩
Acrylic, pigment, oil on canvas
65.5×80.5
令和6年度
ヴァンジ彫刻庭園美術館寄贈
O-295-1852



13
持塚三樹
MOCHIZUKA Miki
1974(昭和49)-

Dusk approaches
Dusk approaches
2012(平成24)
キャンヴァス、油彩
Oil on canvas
218.5×333.5
令和6年度
ヴァンジ彫刻庭園美術館寄贈
O-296-1853

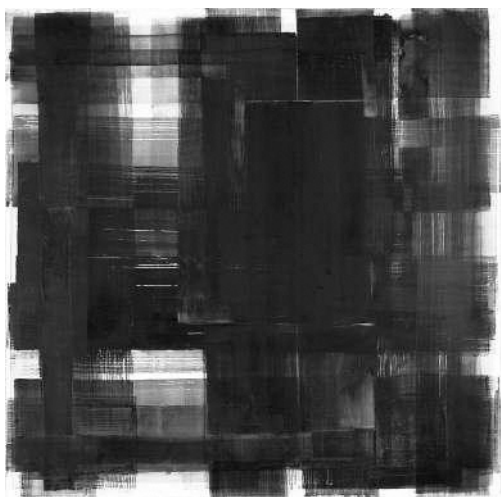
水彩・素描

Watercolors and Drawings

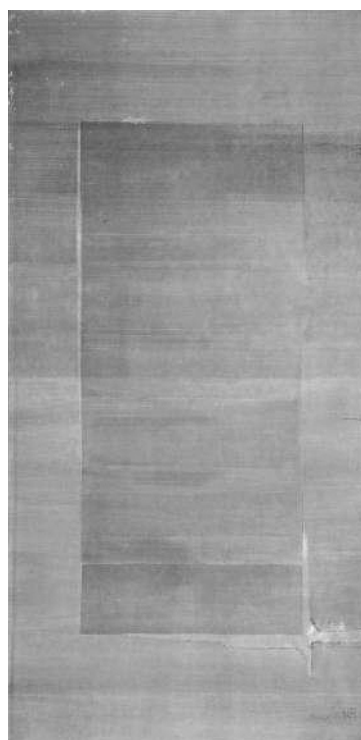


14
石川欽一郎
ISHIKAWA Kin'ichiro
1871-1945(明治4-昭和20)

ロンドン
London
1922頃(大正11年頃)
紙、水彩
Watercolor on paper
25.5×36.5
(左下)「ISHIKAWA. KIN. LONDON.」
令和6年度 橋本ひろ氏寄贈
W-58-1854



15
飯田昭二
IIDA Shoji
1927-2019(昭和2-令和元)
タイトル不詳(平面にて)
Title unknown (on a flat surface)
1990(平成2年)
和紙、水彩
Watercolor on Japanese paper
89.4×89.7
令和6年度
小長井良浩氏寄贈
W-59-1855



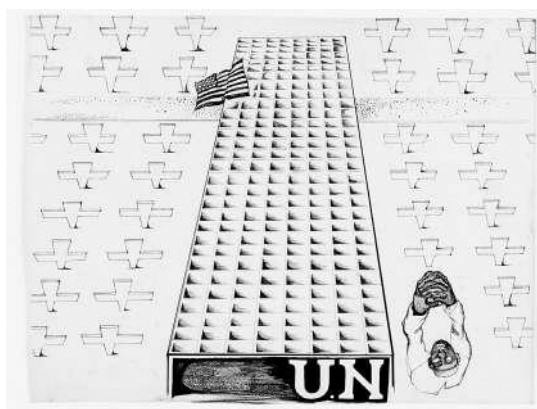
16
飯田昭二
IIDA Shoji
1927-2019(昭和2-令和元)
時空変位
Space-time displacement
1991(平成3年)
パネル、和紙、墨
Ink on Japanese paper and panel
182.0×90.2
(右下)「Shooji.I.昭」
令和6年度
小長井良浩氏寄贈
W-60-1856



17
持塚三樹
MOCHIZUKA Miki
1974(昭和49)-
Untitled
Untitled
2007(平成19)
紙、インク
Ink on paper
24.0×95.0
(裏面右下)「Miki Mochizuka 07」
令和6年度
ヴァンジ彫刻庭園美術館寄贈
W-61-1857



18
ケル＝グザヴィエ・ルーセル
Ker-Xavier ROUSSEL
1867-1944
サン＝トロペの海景
Paysage marine, Saint-tropez
1903-1906頃
紙、インク
Ink on paper
139×316
(右下)「Tropez K.x.rousse」
令和6年度
株式会社美術著作権センター寄贈
D-112-1858



19
鈴木慶則
SUZUKI Yoshinori
1936-2010(昭和11-平成22)
『フェニックス2号』より
〈国連よ永遠なれ〉原画
Original drawing of
“The United Nations Forever” from
“Phoenix 2”
1961(昭和36年)
紙、インク、水彩
Watercolor, ink on Japanese paper
45.2×34.6
令和6年度 寄贈
D-113-1859

20
イケムラレイコ
IKEMURA Leiko
1951 (昭和26)-

u mi no ko
u mi no ko
2006 (平成18)
紙、色鉛筆 (22点)
Colored pencils on paper (22 sheets)
各45.8×37.8
令和6年度
ヴァンジ彫刻庭園美術館寄贈
D-114-1860



20-1



20-2



20-3



20-4



20-5



20-6



20-7



20-8



20-9



20-10



20-11



20-12



20-13



20-14



20-15



20-16



20-17



20-18



20-19



20-20

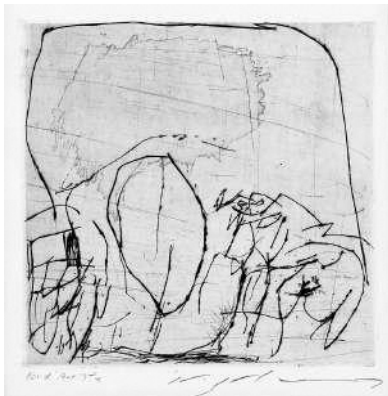


20-21



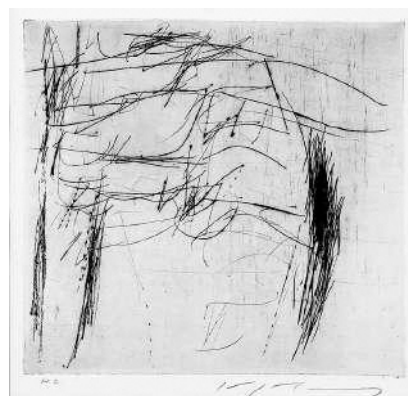
20-22

版画 Prints



21
池田満寿夫
IKEDA Masuo
1934-1997 (昭和9-平成9)

月の祭
Festival in the Moon
1961 (昭和36)
紙、エッチング、ドライポイント
Etching, drypoint on paper
17.5×18.3[32.5×25.0]
(左下)「Epr d'Artiste」(右下)「M Ikeda」
令和6年度 佐藤陽子氏寄贈
P-528-1861



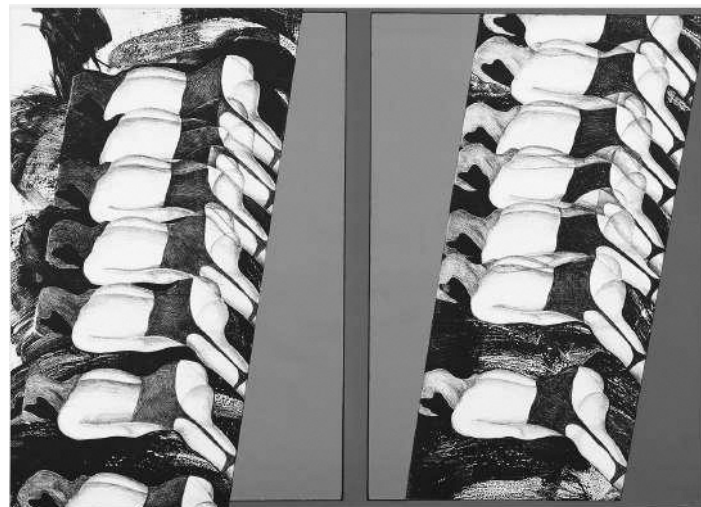
22
池田満寿夫
IKEDA Masuo
1934-1997 (昭和9-平成9)

大きな女
Big Woman
1961 (昭和36)
紙、ドライポイント
Drypoint on paper
24.0×25.5[28.0×37.5]
(左下)「H.C.」(右下)「M Ikeda」
令和6年度 佐藤陽子氏寄贈
P-529-1862



23
池田満寿夫
IKEDA Masuo
1934-1997 (昭和9-平成9)

女王
Queen
1961 (昭和36)
紙、ドライポイント、ルーレット
Drypoint, roulette on paper
24.8×24.0[38.0×25.5]
(左下)「Epr d'Artiste」(右下)「M Ikeda」
令和6年度 佐藤陽子氏寄贈
P-530-1863



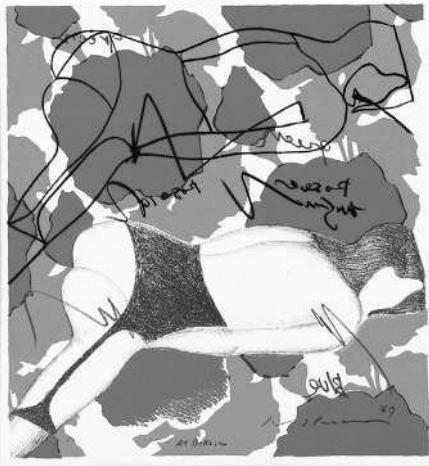
25
池田満寿夫
IKEDA Masuo
1934-1997 (昭和9-平成9)

窓からの眺め A
Landscape from Window. A
1966 (昭和41)
紙、リトグラフ
Lithograph on paper
53.0×73.6
(中央下)「1/20」(右下)「M Ikeda '66」
令和6年度 佐藤陽子氏寄贈
P-532-1865

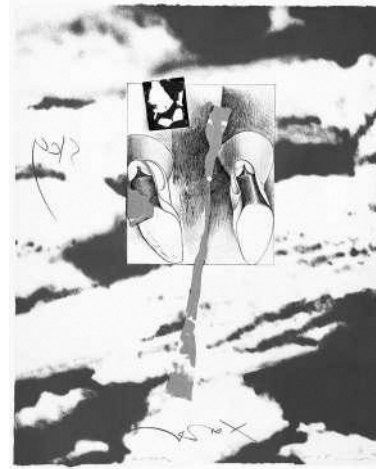


24
池田満寿夫
IKEDA Masuo
1934-1997 (昭和9-平成9)

自画像
Self Portrait
1964 (昭和39)
紙、ドライポイント
Drypoint on paper
18.0×19.5[32.5×25.0]
(左下)「13/20」(右下)「M Ikeda」
令和6年度 佐藤陽子氏寄贈
P-531-1864



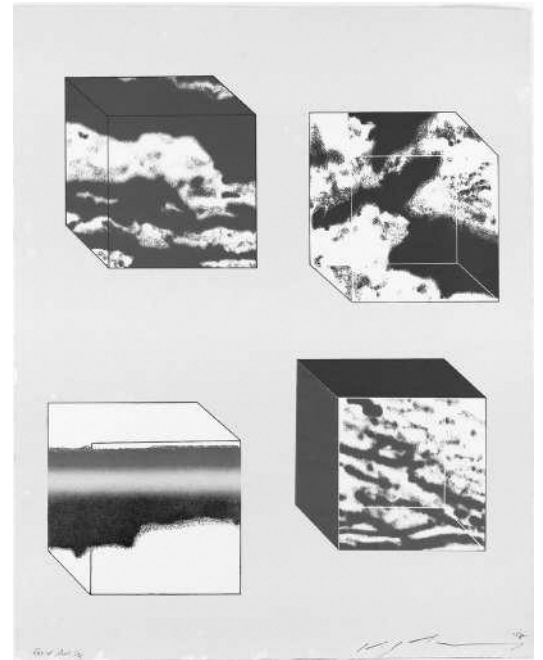
26
池田満寿夫
IKEDA Masuo
1934-1997 (昭和9-平成9)
バラ模様の寝台
Bed with Rose Pattern
1967 (昭和42)
紙、リトグラフ
Lithograph on paper
24.5×21.8
(中央下)「At Berlin」
(右下)「M Ikeda '67」
令和6年度 佐藤陽子氏寄贈
P-533-1866



27
池田満寿夫
IKEDA Masuo
1934-1997 (昭和9-平成9)
靴の裏側
Sole of Shoes
1968 (昭和43)
紙、リトグラフ
Lithograph on paper
57.5×46.0
(中央下)「Empr d'Artiste」
(右下)「M Ikeda '68」
令和6年度 佐藤陽子氏寄贈
P-534-1867



28
池田満寿夫
IKEDA Masuo
1934-1997 (昭和9-平成9)
青空
Blue Sky
1968 (昭和43)
紙、リトグラフ
Lithograph on paper
56.5×76.3
(左下)「Epr d'Artiste」
(右下)「M Ikeda '68」
令和6年度 佐藤陽子氏寄贈
P-535-1868



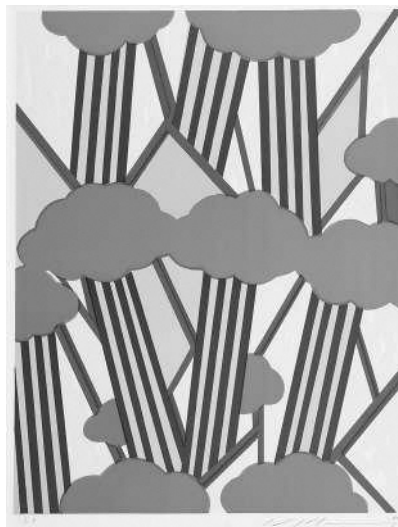
29
池田満寿夫
IKEDA Masuo
1934-1997 (昭和9-平成9)
一日の1/4
Quarters of a Day
1968 (昭和43)
紙、リトグラフ
Lithograph on paper
57.5×46.0
(左下)「Epr d'Artiste」
(右下)「M Ikeda '68」
令和6年度 佐藤陽子氏寄贈
P-536-1869



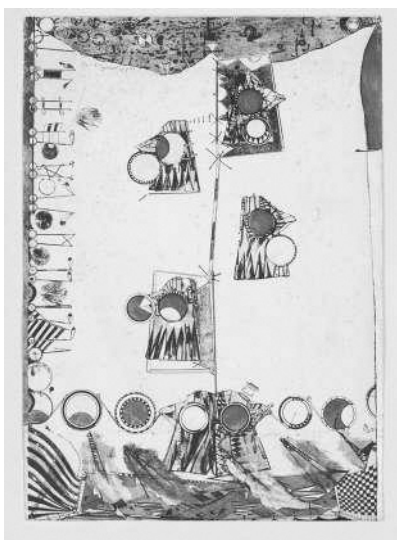
30
池田満寿夫
IKEDA Masuo
1934-1997 (昭和9-平成9)
マーガレットの庭
Margaret's Garden
1970 (昭和45)
紙、リトグラフ
Lithograph on paper
56.0×55.5
(右下)「M Ikeda」
令和6年度 佐藤陽子氏寄贈
P-537-1870



31
池田満寿夫
IKEDA Masuo
 1934-1997(昭和9-平成9)
朝
 In the Morning
 1989(平成元)
 紙、リトグラフ
 Lithograph on paper
 65.2×50.2[76.0×56.5]
 (左下)「A・P」(右下)「M Ikeda '89」
 令和6年度 佐藤陽子氏寄贈
 P-538-1871



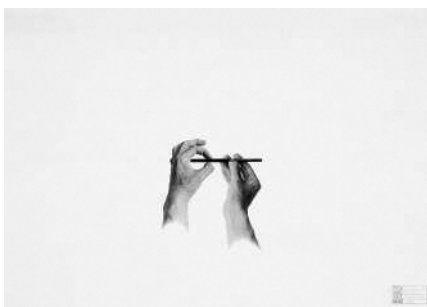
32
池田満寿夫
IKEDA Masuo
 1934-1997(昭和9-平成9)
昼
 In the Afternoon
 1989(平成元)
 紙、リトグラフ
 Lithograph on paper
 65.2×50.2[76.0×56.5]
 (左下)「A. P」(右下)「M Ikeda '89」
 令和6年度 佐藤陽子氏寄贈
 P-539-1872



33
鈴木慶則
SUZUKI Yoshinori
 1936-2010(昭和11-平成22)
鳥
 Birds
 1963(昭和38年)
 紙、リトグラフ、水彩
 Lithograph, watercolor on paper
 54.3×38.3
 (左上)「2/10 -63 Yoshinori Suzuki」
 令和6年度 寄贈
 P-540-1873



34
赤瀬川原平
AKASEGAWA Genpei
 1937-2014(昭和12-平成26)
「漫画主義」No.6ポスター
QUA
 "Manga-shugi" No.6 poster / QUA
 1969(昭和44年)
 紙、シルクスクリーン
 Silkscreen on paper
 55.2×39.8
 令和6年度 寄贈
 P-541-1874



35
木村秀樹
KIMURA Hideki
 1948(昭和23)-
Pencil 2-15
 Pencil 2-15
 1974(昭和49)
 紙、シルクスクリーン
 Silkscreen on paper
 76.5×106.7
 (右下)「TITLE. Pencil 2-15
 NAME. H Kimura DATE. 1974
 11 21 NUMBER. 6/20」
 令和6年度 潮江宏三氏寄贈
 P-542-1875



36
木村秀樹
KIMURA Hideki
 1948(昭和23)-
Work 2-20-30
 Work 2-20-30
 1978(昭和53)
 紙、シルクスクリーン
 Silkscreen on paper
 54.0×75.2
 (右下)「TITLE Work 2-20-30
 DATE 1978 2-20 NAME H
 Kimura NO ap WEATHER /
 REMARKS /」
 令和6年度 潮江宏三氏寄贈
 P-543-1876

写真

Photographs

37

長船恒利

OSAFUNE Tsunetoshi

1943-2009 (昭和18-平成21)

在るもの

Arumono - there is a thing

1978-1986 (昭和53-61)

ゼラチン・シルヴァー・プリント (23点)

Gelatine silver print

各c.38.0×47.0[40.5×50.3]

(いずれも裏面右下、枝番順)

[1978清水 Sinor4×5 Fujinor150mm F6.3]

[1978藤枝 Sinor4×5 Fujinor150mm F6.3]

[1978藤枝 Sinor4×5 Fujinor150mm F6.3]

[1978清水 Sinor4×5 Fujinor90mm F8]

[1978静岡 Sinor4×5 150mm F6.3]

[1978菊川 Sinor4×5 Fujinor150mm F6.3]

[1978静岡 Sinor4×5 Fujinor150mm F6.3]

[1978島田 Sinor4×5 Fujinor150mm F6.3]

[1978藤枝 Sinor4×5 Fujinor150mm F6.3]

[1978静岡 Sinor4×5 Fujinor150mm F6.3]

[1978藤枝 Sinor4×5 Fujinor150mm F6.3]

[1978藤枝 Sinor4×5 Fujinor150mm F6.3]

[1979静岡 Sinor4×5 Fujinor150mm F6.3]

[1979清水 Sinor4×5 Fujinor150mm F6.3]

[1979清水 Sinor4×5 Fujinor150mm F6.3]

[1979神戸 Sinor4×5 Fujinor150mm F6.3]

[1984静岡 Tachihara4×5 Nikkor300mm F9]

[1984静岡 Tachihara 4×5 Fujinor135mm F5.6]

[1985島田 Sinor4×5 Symmar135mm F5.6]

[1986菊川 Sinor4×5 Symmar135mm F5.6]

[1986静岡 Sinor4×5 Symmar135mm F5.6]

[1986島田 Tachihara 4×5 Symmar135mm F5.6]

[1986焼津 Fujinor75mm F5.6]

令和16年度 長船知行氏寄贈

Ph-29-1877



37-1 清水1978



37-2 藤枝1978



37-3 藤枝1978



37-4 清水1978



37-5 静岡1978



37-6 菊川1978



37-7 静岡1978



37-8 島田1978



37-9 藤枝1978



37-10 静岡1978



37-11 藤枝1978



37-12 藤枝1978



37-13 静岡1979



37-14 清水1979



37-15 清水1979



37-16 神戸1979



37-17 静岡1984



37-18 静岡1984



37-19 島田1985



37-20 菊川1986



37-21 静岡1986



37-22 島田1986



37-23 焼津1986



38
松江泰治
MATSUE Taiji
1963(昭和38)-

JP-22 11
JP-22 11
2005(平成17)
Cプリント
C-print
100.1×119.6
令和16年度
ヴァンジ彫刻庭園美術館寄贈
Ph-30-1878

39
松江泰治
MATSUE Taiji
1963(昭和38)-

JP-22 12
JP-22 12
2005(平成17)
Cプリント
C-print
100.1×119.6
令和16年度
ヴァンジ彫刻庭園美術館寄贈
Ph-31-1879

40
松江泰治
MATSUE Taiji
1963(昭和38)-

ALPS18442
ALPS18442
2012(平成24)
ラムダプリント
Lambda print
95.6×127.4
令和16年度
ヴァンジ彫刻庭園美術館寄贈
Ph-32-1880



41
 松江泰治
 MATSUE Taiji
 1963(昭和38)-

ALPS18443
 ALPS18443
 2012(平成24)
 ラムダプリント
 Lambda print
 95.6×127.4
 令和6年度
 ヴァンジ彫刻庭園美術館寄贈
 Ph-33-1881



42
 松江泰治
 MATSUE Taiji
 1963(昭和38)-

ALPS18444
 ALPS18444
 2012(平成24)
 ラムダプリント
 Lambda print
 95.6×127.4
 令和6年度
 ヴァンジ彫刻庭園美術館寄贈
 Ph-34-1882



43
 松江泰治
 MATSUE Taiji
 1963(昭和38)-

ALPS18445
 ALPS18445
 2012(平成24)
 ラムダプリント
 Lambda print
 95.6×127.4
 令和6年度
 ヴァンジ彫刻庭園美術館寄贈
 Ph-35-1883



44
 松江泰治
 MATSUE Taiji
 1963(昭和38)-

MCT17451
 MCT17451
 2012(平成24)
 ラムダプリント
 Lambda print
 133.0×160.7
 令和6年度
 ヴァンジ彫刻庭園美術館寄贈
 Ph-36-1884



45
 野口里佳
 NOGUCHI Rika
 1971(昭和46)-

ロケットの丘 (#5)
 Rocket Hill #5
 2001(平成13)
 デジタルCプリント
 Digital C-print
 149.5×119.5
 (裏面ラベル)サイン
 令和6年度
 ヴァンジ彫刻庭園美術館寄贈
 Ph-37-1885



46
 野口里佳
 NOGUCHI Rika
 1971(昭和46)-

untitled (Mbaraba)
 Untitled (Mbaraba)
 2006(平成18)
 Cプリント
 C-print
 121.7×193.5×6.5
 (裏面ラベル)サイン
 令和6年度
 ヴァンジ彫刻庭園美術館寄贈
 Ph-38-1886



47 724



47 138-11

47
木村友紀
KIMURA Yuki
1971(昭和46)-

724 &138-11
724 &138-11
2010(平成22)
ラムダプリント、アルポリック(2点組)
Lambda print, Alpolic (set of 2)
各60.0×80.0
(裏面ラベル)サイン、印
令和6年度
ヴァンジ彫刻庭園美術館寄贈
Ph-39-1887



48
川内倫子
KAWAUCHI Rinko
1972(昭和47)
イケムラレイコポートレート
Portrait of Leiko Ikemura
2014(平成26)
Cプリント
C-print
102.0×102.0
令和6年度
ヴァンジ彫刻庭園美術館寄贈
Ph-40-1888



49
川内倫子
KAWAUCHI Rinko
1972(昭和47)

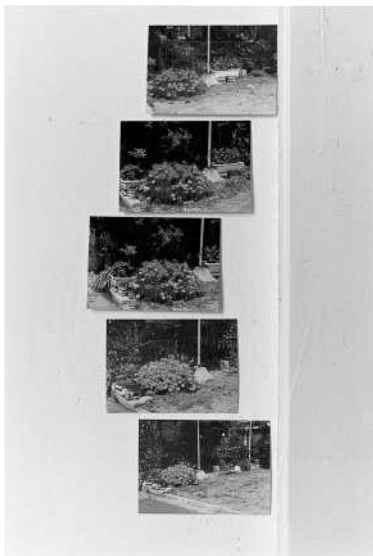
Untitled
Untitled
2014(平成26)
Cプリント
C-print
101.6×101.6
令和6年度
ヴァンジ彫刻庭園美術館寄贈
Ph-41-1889



50
川内倫子
KAWAUCHI Rinko
1972(昭和47)
Untitled
Untitled
2014(平成26)
Cプリント
C-print
101.6×101.6
令和6年度
ヴァンジ彫刻庭園美術館寄贈
Ph-42-1890



51
川内倫子
KAWAUCHI Rinko
1972(昭和47)
Untitled
Untitled
2021(令和3)
ラムダプリント
Lambda print
103.0×70.0
令和6年度
ヴァンジ彫刻庭園美術館寄贈
Ph-43-1891



52
長島有里枝
NAGASHIMA Yurie
 1973(昭和48)-
祖母の花の写真の
インスタレーションショット
No.1 (SWISS)より
 Installation Shot of Grandma's Flower
 Photos No.1(SWISS)
 2007(平成19)
 Cプリント
 C-print
 41.2×27.5
 (裏面ラベル)サイン
 令和6年度
 ヴァンジ彫刻庭園美術館寄贈
 Ph-44-1892



53
長島有里枝
NAGASHIMA Yurie
 1973(昭和48)-
祖母の花の写真とコンセントの
インスタレーションショット
(SWISS)より
 Installation Shot of Grandma's Flower
 Photos with Electric outlet(SWISS)
 2007(平成19)
 Cプリント
 C-print
 41.2×27.5
 (裏面ラベル)サイン
 令和6年度
 ヴァンジ彫刻庭園美術館寄贈
 Ph-45-1893



54
長島有里枝
NAGASHIMA Yurie
 1973(昭和48)-
リヒターの少女と野生の花
(SWISS)より
 Richter's Girl and a Wild Flower
 (SWISS)
 2007(平成19)
 Cプリント
 C-print
 470×700
 (裏面ラベル)サイン
 令和6年度
 ヴァンジ彫刻庭園美術館寄贈
 Ph-46-1894



56
長島有里枝
NAGASHIMA Yurie
 1973(昭和48)-
三色のコスモス(SWISS)より
 Cosmos in Three Colours(SWISS)
 2007(平成19)
 Cプリント
 C-print
 70.0×47.0
 (裏面ラベル)サイン
 令和6年度
 ヴァンジ彫刻庭園美術館寄贈
 Ph-48-1896

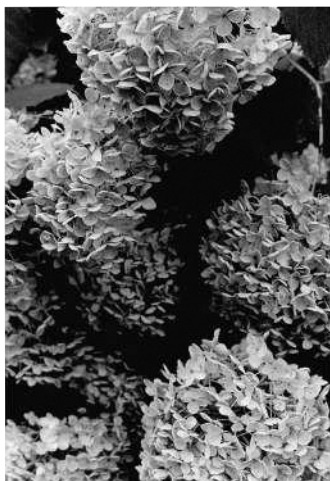
55
長島有里枝
NAGASHIMA Yurie
 1973(昭和48)-
無題2(SWISS)より
 Untitled 2(SWISS)
 2007(平成19)
 Cプリント
 C-print
 70.0×47.0
 (裏面ラベル)サイン
 令和6年度
 ヴァンジ彫刻庭園美術館寄贈
 Ph-47-1895



57
 長島有里枝
 NAGASHIMA Yurie
 1973(昭和48)-
 黄色い野生の花〈SWISS〉より
 Yellow wild Flower(SWISS)
 2007(平成19)
 Cプリント
 C-print
 129.0×86.0
 (裏面ラベル)サイン
 令和6年度
 ヴァンジ彫刻庭園美術館寄贈
 Ph-49-1897



58
 長島有里枝
 NAGASHIMA Yurie
 1973(昭和48)-
 実を付けた野生植物
 〈SWISS〉より
 Berried Wild Tree(SWISS)
 2007(平成19)
 Cプリント
 C-print
 129.0×86.0
 (裏面ラベル)サイン
 令和6年度
 ヴァンジ彫刻庭園美術館寄贈
 Ph-50-1898



59
 長島有里枝
 NAGASHIMA Yurie
 1973(昭和48)-
 裏庭のあじさい〈SWISS〉より
 Green Hydrangeas in the Backyard
 (SWISS)
 2007(平成19)
 Cプリント
 C-print
 129.0×86.0
 (裏面ラベル)サイン
 令和6年度
 ヴァンジ彫刻庭園美術館寄贈
 Ph-51-1899



60
 長島有里枝
 NAGASHIMA Yurie
 1973(昭和48)-
 バラ・ザ・フェアリー
 Rosa 'The Fairy' (Clematis Garden)
 2012(平成24)
 Cプリント
 C-print
 129.0×86.0
 (裏面ラベル)サイン
 令和6年度
 ヴァンジ彫刻庭園美術館寄贈
 Ph-52-1900



61
 長島有里枝
 NAGASHIMA Yurie
 1973(昭和48)-
 ヘレボルス・ニゲル
 Helleborus Niger(Clematis Garden)
 2012(平成24)
 Cプリント
 C-print
 129.0×86.0
 (裏面ラベル)サイン
 令和6年度
 ヴァンジ彫刻庭園美術館寄贈
 Ph-53-1901



62
 長島有里枝
 NAGASHIMA Yurie
 1973(昭和48)-
 クローバー・ティント・ワイン
 Trifolium Repens(Clematis Garden)
 2012(平成24)
 Cプリント
 C-print
 129.0×86.0
 (裏面ラベル)サイン
 令和6年度
 ヴァンジ彫刻庭園美術館寄贈
 Ph-54-1902



63
 長島有里枝
 NAGASHIMA Yurie
 1973(昭和48)-
 ヘレボルス・ヒブリドゥス
 Helleborus Hybridus(Clematis Garden)
 2012(平成24)
 Cプリント
 C-print
 129.0×86.0
 (裏面ラベル)サイン
 令和6年度
 ヴァンジ彫刻庭園美術館寄贈
 Ph-55-1903



64
 長島有里枝
 NAGASHIMA Yurie
 1973(昭和48)-
 ヘラクレイフォリア系
 クレマチス
 Clematis Heracleifolia(Clematis Garden)
 2012(平成24)
 Cプリント
 C-print
 129.0×86.0
 (裏面ラベル)サイン
 令和6年度
 ヴァンジ彫刻庭園美術館寄贈
 Ph-56-1904

彫刻 Sculptures



65
 戸谷成雄
 TOYA Shigeo
 1947(昭和22)-
 天気輪
 Magic Symbol
 2009(平成21)
 木、灰、アクリル
 Wood, ash, acrylic
 62.0×62.0×13.5
 (裏面)「天気輪 二〇〇九 戸谷成雄」
 令和6年度
 ヴァンジ彫刻庭園美術館寄贈
 S-97-1905



66
 イケムラレイコ
 IKEMURA Leiko
 1951(昭和26)-
 「うさぎ観音」のマケット(1)
 Maquette of the "Usagi Kannon" (1)
 2012-2014(平成24-26)
 テラコッタ、釉薬
 Terracotta, glaze
 30.5×16.5×15.3
 令和6年度
 ヴァンジ彫刻庭園美術館寄贈
 S-98-1906



67
 イケムラレイコ
 IKEMURA Leiko
 1951(昭和26)-
 「うさぎ観音」のマケット(2)
 Maquette of the "Usagi Kannon" (2)
 2012-2014(平成24-26)
 テラコッタ、釉薬
 Terracotta, glaze
 13.8×9.5×9.5
 令和6年度
 ヴァンジ彫刻庭園美術館寄贈
 S-99-1907



68
 イケムラレイコ
 IKEMURA Leiko
 1951(昭和26)-
 「うさぎ観音」のマケット(3)
 Maquette of the "Usagi Kannon" (3)
 2012-2014(平成24-26)
 テラコッタ、釉薬
 Terracotta, glaze
 34.5×21.0×20.3
 令和6年度
 ヴァンジ彫刻庭園美術館寄贈
 S-100-1908



69
棚田康司
TANADA Koji
 1968(昭和43)-
蕾の少年
 Flower bud boy
 2007(平成19)
 木、彩色
 Colored wood
 161.0×34.0×40.0
 令和6年度
 ヴァンジ彫刻庭園美術館寄贈
 S-101-1909



70-1



70-2



70-3

70
北川太郎
KITAGAWA Taro
 1976(昭和51)-
手の考える世界
 Thinking the world through the hands
 2011-2021(平成23-令和3)
 石(3点)
 Stone
 (1)27.5×15.5×10.8
 (2)11.0×16.0×19.2
 (3)13.4×25.1×23.2
 令和6年度
 ヴァンジ彫刻庭園美術館寄贈
 S-102-1910



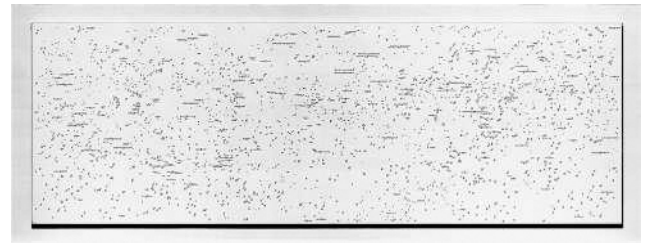
71
竹川宣彰
TAKEKAWA Nobuaki
 1977(昭和52)-
白い薔薇
 White Rose
 2014(平成26)
 木、彩色、鉄
 Colored wood, iron
 163.0×45.0×60.0
 令和6年度
 ヴァンジ彫刻庭園美術館寄贈
 S-103-1911

ミクストメディア

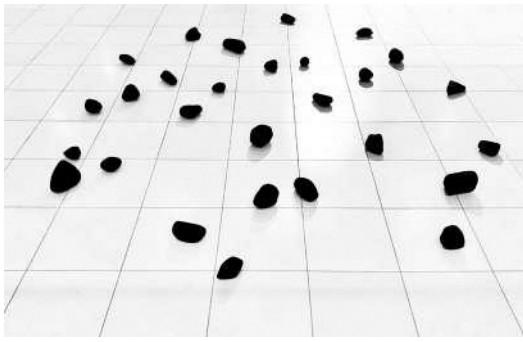
Mixed Media



72
八木幾朗
YAGI Ikuro
 1955(昭和30)-
グダンスク
 Gdansk of Poland
 1982(昭和57)
 雁皮紙、墨、岩絵具、水干、麻紙
 Natural mineral pigment, ink,
 mud pigment, hemp paper and
 ganpishi on panel
 116.7×90.0
 令和6年度 増田一郎氏寄贈
 MX-54-1912



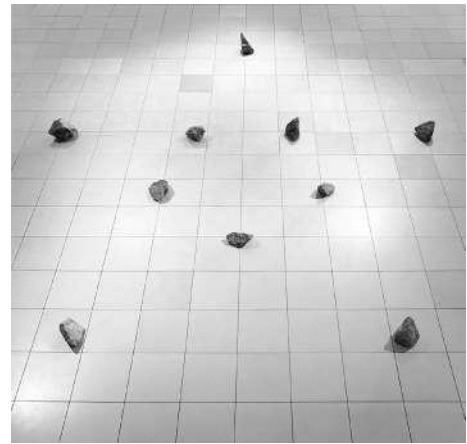
73
笹口数
SASAGUCHI Kazz
 1962(昭和37)-
white night
 white night
 2007(平成19)
 キャンヴァス、アクリル
 Acryl, canvas
 79.0×200.0×8.0
 (裏面ラベル)「Kazz Sasaguchi」
 令和6年度
 ヴァンジ彫刻庭園美術館寄贈
 MX-55-1913



撮影:山本紉

74
 廣瀬智央
 HIROSE Satoshi
 1963(昭和38)-

いちどためしてごらん
 Try it once
 2020(令和2)
 大理石、毛糸、発砲スチロール
 Marble, wool yarn, foam polystyrene
 サイズ可変
 令和6年度
 ヴァンジ彫刻庭園美術館寄贈
 MX-56-1914



撮影: Tartaruga



撮影: 市川靖史

76
 木村友紀
 KIMURA Yuki
 1971(昭和46)-

無題
 Untitled
 2010(平成22)
 ラムダプリント、アルポリック
 Acrylic, colored pencil, on wood and
 paper
 120.0×176.0×28.0(附属品として台 105
 ×40×39.9 cm、セラミック製の鉢 26×直
 径 25 cm)
 (裏面ラベル)サイン、印
 令和6年度
 ヴァンジ彫刻庭園美術館寄贈
 MX-58-1916

75
 廣瀬智央
 HIROSE Satoshi
 1963(昭和38)-

無題(五芒星)
 Untitled(Pentagram)
 2021(令和3)
 石、毛糸
 Stone, wool yarn
 30.0×340.0×420.0(展示した状態)
 令和6年度
 ヴァンジ彫刻庭園美術館寄贈
 MX-57-1915



2024年国立西洋美術館での展示風景 撮影: 上野則宏

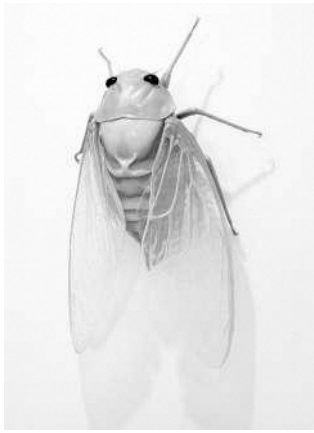
77
 竹村 京
 TAKEMURA Kei
 1975(昭和50)-

修復されたC.M.の1916年の睡蓮
 A restored version of C.M.'s 1916 Water Lilies
 2023-24(令和5-6年)
 釜糸、絹オーガンジー、実寸大高精度複製画
 Japanese silk thread on silk organdy, life-size high-definition reproduction
 展示サイズ可変
 令和6年度 牧寛之氏寄贈
 MX-59-1917



78
 竹崎和征
 TAKEZAKI Kazumasa
 1976(昭和51)-

三島
 Mishima
 2010(平成22)
 木、紙、アクリル、色鉛筆
 Acrylic, colored pencil, on wood and paper
 244.2×301.3
 (裏面)「山に雨、水に光 三島 2010 竹崎和征」
 令和6年度
 ヴァンジ彫刻庭園美術館寄贈
 MX-60-1918



79
竹川宣彰
TAKEKAWA Nobuaki
1977(昭和52)-

セミ
Chicada
2006(平成18)
FRP、スピーカー、アンプ、CDほか
FRP, speaker, amplifier, CD, etc.
77.0×47.0×20.0
令和6年度
ヴァンジ彫刻庭園美術館寄贈
MX-61-1919



80
金氏徹平
KANEUJI Teppei
1978(昭和53)-

海と膿(流木 #3)
see and pus (driftwood #3)
2005(平成17)
木、プラスチック、木工ボンド、紙
Wood, plastic, woodglue, paper
66.0×61.0×62.0
令和6年度
ヴァンジ彫刻庭園美術館寄贈
MX-62-1920



81-1



81-2



81-3



81-4



81-5



81-6

81
エレナ・トゥタッチコワ
Elena TUTATCHIKOVA
1984(昭和59)-

手のひらの木
Trees In My Hands
2022(令和4)
セラミック(6点)
Ceramic(6 pieces)
(1)13.7×9.4×1.5 (2)14.0×9.8×1.2 (3)13.8×9.9×1.2 (4)14.9×10.0×1.5 (5)13.7×9.7×1.5 (6)13.5×9.8×1.3
令和6年度
ヴァンジ彫刻庭園美術館寄贈贈
MX-63-1921

映像 Videos



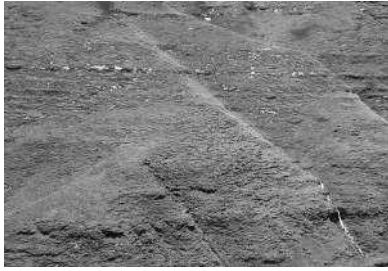
82
森村泰昌
MORIMURA Yasumasa
1951(昭和26)-

なにものかへのレクイエム
(独裁者を笑えスキゾフレニック)
A Requiem: Laugh at the Dictator
2007(平成19)
映像(デジタルデータ)
Video(digital data)
10分27秒
(別紙)「Y Morimura 7/10」
令和6年度
ヴァンジ彫刻庭園美術館寄贈
V-1-1922



83
松江泰治
MATSUE Taiji
1963(昭和38)-

ALPS112693
ALPS112693
2012(平成24)
映像(デジタルデータ)
Video(digital data)
29分37秒
(ディスク)「ALPS 112693」,
サイン、「A.P.」
令和6年度
ヴァンジ彫刻庭園美術館寄贈
V-2-1923



84
松江泰治
MATSUE Taiji
 1963(昭和38)-

LESOTHO 123355
 LESOTHO 123355
 2013(平成25)
 映像(デジタルデータ)
 Video(digital data)
 27分01秒
 (ディスク)「LESOTHO 123355」、
 サイン、「A.P.」
 令和6年度
 ヴァンジ彫刻庭園美術館寄贈
 V-3-1924



85
松江泰治
MATSUE Taiji
 1963(昭和38)-

LESOTHO 123426
 LESOTHO 123426
 2013(平成25)
 映像(デジタルデータ)
 Video(digital data)
 27分53秒
 (ディスク)「LESOTHO 123426」、
 サイン、「A.P.」
 令和6年度
 ヴァンジ彫刻庭園美術館寄贈
 V-4-1925



撮影: 広瀬達朗

86
横溝静
YOKOMIZO Shizuka
 1966(昭和41)-

永遠に、そしてふたたび
 Forever (and again)
 2003(平成15)
 映像(デジタルデータ)
 Video(digital data)
 16分41秒
 (ディスク)サイン
 令和6年度
 ヴァンジ彫刻庭園美術館寄贈
 V-5-1926



撮影: 広瀬達朗

87
横溝静
YOKOMIZO Shizuka
 1966(昭和41)-

PRAYER
 PRAYER
 2007(平成19)
 映像(デジタルデータ)
 Video(digital data)
 13分19秒
 (ディスク)サイン
 令和6年度
 ヴァンジ彫刻庭園美術館寄贈
 V-6-1927



撮影: 加藤健

88
志村信裕
SHIMURA Nobuhiro
 1982(昭和57)-

jewel
 jewel
 2009(平成21)
 映像(デジタルデータ)
 Video(digital data)
 6分
 (右用ディスク)「jewel 2009 Disk R ed.
 2/5 Shimura」、
 (左用ディスク)「jewel 2009 Disk L ed.
 2/5 Shimura」、
 (メモリー)「jewel Shimura」
 令和6年度
 ヴァンジ彫刻庭園美術館寄贈
 V-7-1928



撮影: 加藤健

89
志村信裕
SHIMURA Nobuhiro
 1982(昭和57)-

pool
 pool
 2009(平成21)
 映像(デジタルデータ)
 Video(digital data)
 6分
 (ディスク)「pool 2009 ed.3/10 Shimura」、
 (メモリー)「Pool Shimura」
 令和6年度
 ヴァンジ彫刻庭園美術館寄贈
 V-8-1929



撮影: 細川葉子

90
志村信裕
SHIMURA Nobuhiro
 1982(昭和57)-

bucket garden
 bucket garden
 2012(平成24)
 映像(デジタルデータ)
 Video(digital data)
 8分29秒
 (ケース)「Exhibition Copy on this planet
 Vangi 2013.4.4-5.26 Shimura」
 令和6年度
 ヴァンジ彫刻庭園美術館寄贈
 V-9-1930



91
エレナ・トゥタッチコワ
Elena TUTATCHIKOVA
 1984(昭和59)-

**歩き、歩き、歩き、走り、
 立ち止まり、飛ぶ**
 Walk, Walk, Walk, Run, Stay, Fly
 2022(令和4)
 映像(デジタルデータ)
 Video(digital data)
 7分40秒
 (収納ケース)サイン
 令和6年度
 エレナ・トゥタッチコワ氏寄贈
 V-10-1931

書

Calligraphies



撮影: 高橋健治

92

華雪

Kasetu

1975(昭和50)-

木

Tree

2017(平成29)

煤、膠、和紙

Soot, glue on Japanese paper

大500.0×100.0 小300.0×100.0

令和6年度

ヴァンジ彫刻庭園美術館寄贈

C-347-1932

資料

Materials



93

大西清澄

ONISHI Seicho

1919-2014(大正8-平成26)

濤の塔マケット

Maquette of Waving Tower

1985(昭和60)

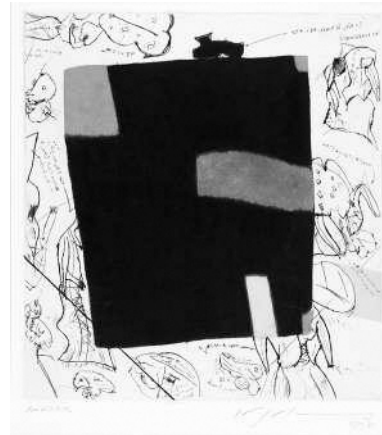
ステンレス

Stainless steel

70.5×35.2×35.2

令和6年度 分類替え

M-29-1933



94

池田満寿夫

IKEDA Masuo

1934-1997(昭和9-平成9)年

天使の靴(レイエ版)

Angel's Shoe (rayer)

1963(昭和38)/1981(昭和56)

紙、ドライポイント、ルーレット

Drypoint, roulette on paper

36.5×33.8[56.8×38.0]

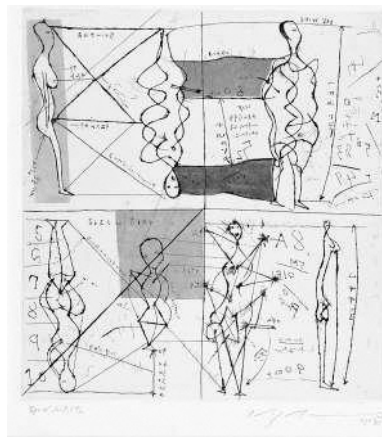
(左下)「Apr d'Artiste」

(右下)「M Ikeda sign '81」

令和6年度

佐藤陽子氏寄贈

M-30-1934



95

池田満寿夫

IKEDA Masuo

1934-1997(昭和9-平成9)年

サイズはサイズ

(レイエ版)

Size is Size (rayer)

1963(昭和38)/1981(昭和56)

紙、ドライポイント、ルーレット

Drypoint, roulette on paper

36.5×33.6[57.0×38.0]

(左下)「Epr d'Artiste」

(右下)「M Ikeda sign '81」

令和6年度

佐藤陽子氏寄贈

M-31-1935



96
池田満寿夫
IKEDA Masuo
1934-1997(昭和9-平成9)年
化粧する女(レイエ版)
Lady at Her Make-Up (rayer)
1964(昭和39)/1981(昭和56)
紙、ドライポイント、ルーレット、エッチング
Drypoint, roulette, etching on paper
36.2×33.5[56.5×38.0]
(左下)「Epr d'Artiste」
(右下)「M Ikeda sign '81」
令和6年度
佐藤陽子氏寄贈
M-32-1936



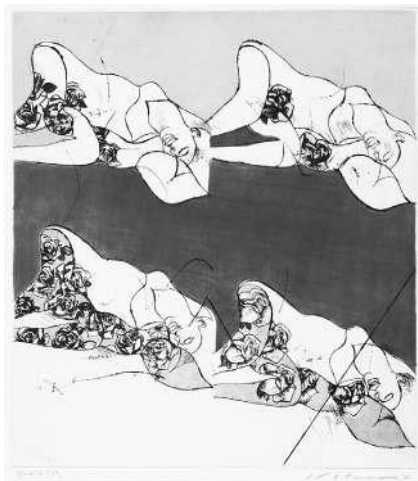
97
池田満寿夫
IKEDA Masuo
1934-1997(昭和9-平成9)年
夏1(レイエ版)
Summer. 1 (rayer)
1964(昭和39)/1981(昭和56)
紙、ルーレット、エッチング
Roulette, etching on paper
40.0×36.5[63.2×44.5]
(左下)「Epr d'Artiste」
(右下)「M Ikeda sign '81」
令和6年度
佐藤陽子氏寄贈
M-33-1937



98
池田満寿夫
IKEDA Masuo
1934-1997(昭和9-平成9)年
楽園に死す(レイエ版)
Death in Paradise (rayer)
1965(昭和40)/1981(昭和56)
紙、ドライポイント、ルーレット、エッチング
Drypoint, roulette, etching on paper
39.6×36.2[66.0×44.0]
(左下)「Epr d'Artiste」
(右下)「M Ikeda sign '81」
令和6年度
佐藤陽子氏寄贈
M-34-1938



99
池田満寿夫
IKEDA Masuo
1934-1997(昭和9-平成9)年
姉妹たち(レイエ版)
Sisters (rayer)
1965(昭和40)
紙、ドライポイント、ルーレット、エッチング
Drypoint, roulette, etching on paper
36.2×34.0[57.0×38.5]
(左下)「Epr d'Artiste」
(右下)「M Ikeda」
令和6年度
佐藤陽子氏寄贈
M-35-1939



100
池田満寿夫
IKEDA Masuo
1934-1997(昭和9-平成9)年
夏の夢(レイエ版)
Dream in Summer (rayer)
1966(昭和41)
紙、ドライポイント、ルーレット、ビュラン
Drypoint, roulette, burin on paper
46.0×40.5[68.0×54.0]
(左下)「Epr d'Artiste」
(右下)「M Ikeda '66」
令和6年度
佐藤陽子氏寄贈
M-36-1940



101
池田満寿夫
IKEDA Masuo
1934-1997(昭和9-平成9)年
バラはバラ(レイエ版)
Rose is Rose (rayer)
1966(昭和41)
紙、ドライポイント、ルーレット、ビュラン
Drypoint, roulette, burin on paper
45.5×40.5[68.5×54.0]
(左下)「Epr d'Artiste」
(右下)「M Ikeda '66」
令和6年度
佐藤陽子氏寄贈
M-37-1941



102
池田満寿夫
IKEDA Masuo
1934-1997(昭和9-平成9)年
スプリング・アンド・
スプリングス(レイエ版)
Spring and Springs
1966(昭和41)
紙、ドライポイント、ルーレット
Drypoint, roulette on paper
40.5×46.0[54.0×69.5]
(左下)「Epr d'Artiste」
(右下)「M Ikeda '66」
令和6年度
佐藤陽子氏寄贈
M-38-1942



103
池田満寿夫
IKEDA Masuo
1934-1997(昭和9-平成9)年
青い椅子(レイエ版)
Blue Chair (rayer)
1966(昭和41)
紙、ドライポイント、ルーレット、ビュラン
Drypoint, roulette, burin on paper
46.0×40.5[68.5×54.5]
(左下)「Epr d'Artiste」
(右下)「M Ikeda '66」
令和6年度
佐藤陽子氏寄贈
M-39-1943



104
小山田二郎・チカエ夫妻から木村泰典
(石子順造)に宛てた年賀状
New year's greeting card from OYAMADA Jiro and Chikae to
KIMURA Yasunori (ISHIKO Junzo)
1957(昭和32)
官製はがき
Postal card
令和6年度
寄贈
M-40-1944

凡例

- この目録は、令和6年度に静岡県立美術館が取得した作品・資料のすべてを収録している。
- 本目録の構成は以下の通りである。
 - 日本画
 - 油彩
 - 水彩・素描
 - 版画
 - 写真
 - 彫刻
 - ミクスト・メディア
 - 映像
 - 書
 - 資料
- 各項目の記載順序は以下の通りである。

本目録における通し番号
作者名
作者生没年
作品名
制作年
材質(支持体・技法) 日本画については形状
寸法(cm 縦×横 または高さ×幅×奥行)
署名・年記・落款・印章・書き込み等の位置とその内容
収蔵年度、収蔵方法、分類番号・受入番号

Remarks

- This catalogue lists the works of art which Shizuoka Prefectural Museum of Art acquired between April 2024 - March 2025.
- Contents are shown in order below:
 - Japanese Style Paintings
 - Oil Paintings
 - Watercolors and Drawings
 - Prints
 - Photographs
 - Sculptures
 - Mixed Media
 - Videos
 - Calligraphies
 - Materials
- Data of entries are given in the order below:

Number for this catalogue
Name of the artist
Year of birth and death of the artist
Title
Date
Medium, technique
Dimensions (in cm, height × width/height × width × depth)
Signature, inscription, etc.
Year of acquisition, purchased/gift, acquisition code and number