

CATALOGUE OF COLLECTION

静岡県立美術館 新収蔵品目録

SHIZUOKA PREFECTURAL

MUSEUM OF ART

令和7年度
2025.4-2026.3

日本画

Japanese Style Painting



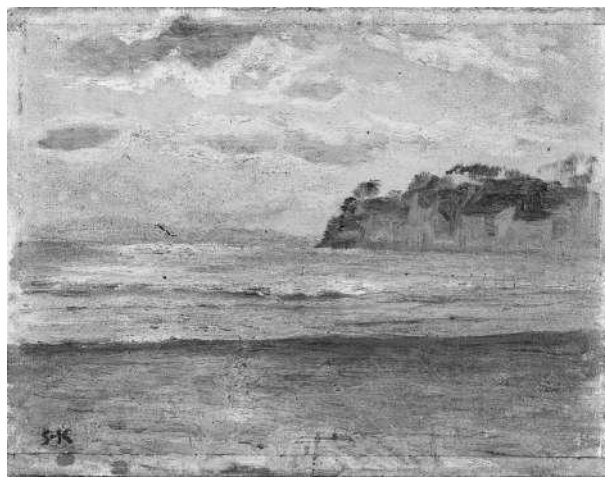
1
石川欽一郎
ISHIKAWA Kin'ichiro
1871-1945 (明治4-昭和20)

河畔
Riverside
昭和初期 (Late 1920s)
絹本着色
Color on silk
78.5×49.5
(左下)「欽一廬」朱文角印「欽生」
令和7年度 寄贈
松延尚氏
J-371-1945

油彩

Oil Paintings

2
黒田清輝
KURODA Seiki
1866-1924 (慶応2-大正13)
湘南風景
Landscape of Shonan
1898頃 (明治31頃)
板、油彩
Oil on board
24.5×32.5
(額裏板)「海ノ四 湘南風景
黒田輝清筆 藤島武二監」
令和7年度 寄贈
榎本恵美子氏 (熊本石造氏旧蔵)
O-297-1946



3
黒田清輝
KURODA Seiki
1866-1924 (慶応2-大正13)
稲村ヶ崎
Inamuragasaki
制作年不詳 (date unknown)
厚紙、油彩
Oil on cardboard
14.0×18.0
(左下)「S・K」(額裏板)
「明治四十四年二月六日」、「清輝」
令和7年度 寄贈
榎本恵美子氏 (熊本石造氏旧蔵)
O-298-1947



4
和田三造
WADA Sanzo
 1883-1967 (明治16-昭和42)

《牧場の晩帰》下絵
 Study for "Evening Return
 from the Ranch"
 1904年(明治37)
 キャンヴァス、油彩
 Oil on canvas
 67.5×43.5
 (裏面上部)「明治三十七年
 常陸大能牧場に於て
 跡部秋子ヲ牧婦ニ扮せ
 しめて写すものなり」
 (裏面下部)「旧作タル「
 間違ナシ 三造」
 令和7年度 寄贈
 榎本恵美子氏
 (熊本石造氏旧蔵)
 O-299-1948

5
山下新太郎
YAMASHITA Shintaro
 1881-1966(明治14-昭和41)

大嶋より眺めたる富士
 Mt.Fuji seen from Oshima Island
 制作年不詳(date unknown)
 キャンヴァス、油彩
 Oil on canvas
 25.6×33.3
 (右下)「yamas.」(裏面本枠中央)
 「大嶋より眺めたる富士 山下新太郎畫」
 令和7年度 寄贈
 榎本恵美子氏(熊本石造氏旧蔵)
 O-300-1949



6
横井弘三
YOKOI Kozo
 1889-1965 (明治22-昭和40)

花籠もてる子供
 Children holding a flower basket
 1923(大正12)
 キャンヴァス、油彩
 Oil on canvas
 77.0×96.3
 (左下)「横井弘三」(右下)「大正拾貳年」
 令和7年度 管理換
 静岡県立中央図書館旧蔵(葵文庫旧蔵)
 O-301-1950



8
オーギュスト・ドラートル
Auguste DELÂTRE
 1822-1907

月の出
 Moonrise
 1867
 紙、ドライポイント
 Drypoint on paper
 9.2×14.5
 (右下)「Aug. Delâtre 1867」
 令和7年度 寄贈
 井坂喜久夫氏
 P-544-1952



9
シャルル=エミール・ジャック
Charles-Émile JACQUE
 1813-1894

風景
 Landscape
 1879
 紙、エッチング
 Etching on paper
 16.1×21.4
 (左下)「ch. Jacque 79」
 令和7年度 寄贈
 井坂喜久夫氏
 P-545-1953



10
ケーテ・コルヴィッツ
Käthe KOLLWITZ
 1867-1945

子どもをめぐって争う死と女
 Tod und Frau um das Kind ringend
 1911
 紙、エッチング、ドライポイント、
 アクアチント
 Etching, drypoint, aquatint on paper
 23.3×62.0
 (右下)「Kathe Kollwitz」(中央下)「47」
 (左下)判読不明の書き込み
 令和7年度 寄贈
 井坂喜久夫氏
 P-546-1954



水彩

Watercolor



7
栗原忠二
KURIHARA Chuji
 1886-1936 (明治19-昭和11)

白壁の家のある風景
 Scenery with white-walled house
 1923(大正12)
 紙、水彩
 Watercolor on paper
 44.5×67.0
 (右下)「C Kurihara 1923.」
 令和7年度 寄贈
 中島直文氏
 W-62-1951

版画

Prints



11

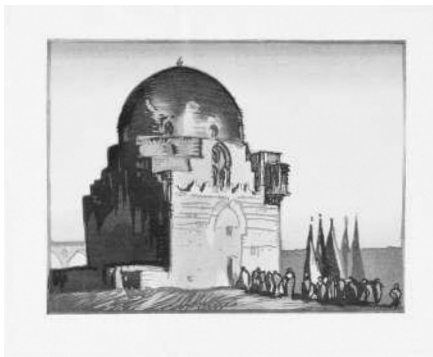
11
フランク・ブラングイン(原画)
Frank BRANGWYN,
1867-1956
漆原由次郎(彫・摺)
URUSHIBARA Yoshijiro,
1889-1953(明治22-昭和28)

木版画十選
Ten Woodcuts
1924(大正13)
紙、多色木版
Color woodcut on paper
32.4×26.6×1.7(書籍)
令和7年度 寄贈
井坂喜久夫氏
P-547-1955



11-1

漁船(エスコール河口)
(『木版画十選』より)
Fishing(Entrance to the Scheld)
from *Ten Woodcuts*
1924(大正13)
紙、多色木版
Color woodcut on paper
17.1×21.4
(左下)「Y. Urushibara」



11-2

イブン・トゥールーンの
モスク
(『木版画十選』より)
Mosque Ibn Touloun
from *Ten Woodcuts*
1924(大正13)
紙、多色木版
Color woodcut on paper
16.5×21.4
(左下)落款印章「宇留志原」



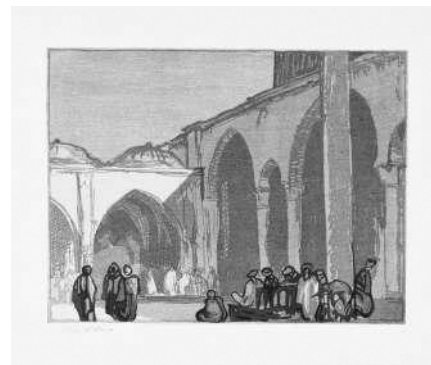
11-3

墓地(スクタリ)
(『木版画十選』より)
The Resting Place(Scutari)
from *Ten Woodcuts*
1924(大正13)
紙、多色木版
Color woodcut on paper
17.1×21.5
(左下)「Y. Urushibara」



11-4

風車(ディクスマイデ)
(『木版画十選』より)
The Mill(Dixmuden)
from *Ten Woodcuts*
1924(大正13)
紙、多色木版
Color woodcut on paper
21.5×17.0
(右下)落款印章「宇留志原」



11-5

思い出のモスクの中庭
(『木版画十選』より)
The Court of the Mosque of
Memory from *Ten Woodcuts*
1924(大正13)
紙、多色木版
Color woodcut on paper
16.4×21.5
(左下)「Y. Urushibara」



11-6

羊番(『木版画十選』より)
The Shepherd's Watch from
Ten Woodcuts
1924(大正13)
紙、多色木版
Color woodcut on paper
13.8×17.7
(左下)「Y. Urushibara」



11-7

樹々(モントルイユ)
(『木版画十選』より)
Trees (Montreuil) from
Ten Woodcuts
1924(大正13)
紙、多色木版
Color woodcut on paper
17.5×21.5
(左下)「Y. Urushibara」



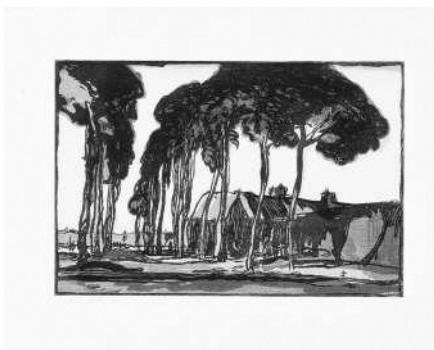
11-8

埠頭にて
(『木版画十選』より)
In the Docks from
Ten Woodcuts
1924(大正13)
紙、多色木版
Color woodcut on paper
17.4×21.4
(左下)落款印章「宇留志原」



11-9

金角湾
(『木版画十選』より)
The Golden Horn from
Ten Woodcuts
1924(大正13)
紙、多色木版
Color woodcut on paper
16.6×21.7
(左下)「Y. Urushibara」



11-10

フランドルの郊外
(『木版画十選』より)
Outskirts of a Flemish Town
from *Ten Woodcuts*
1924(大正13)
紙、多色木版
Color woodcut on paper
14.5×21.5
(左下)「Y. Urushibara」



12
フランク・ブラングウィン
(原画)
Frank BRANGWYN,
1867-1956
漆原由次郎(彫・摺)
URUSHIBARA
Yoshijiro,
1889-1953(明治22-昭和28)
羊番
(『木版画十選』より)
The Shepherd's Watch
from *Ten Woodcuts*
1924(大正13)
紙、多色木版
Color woodcut on paper
13.9×17.6
(左下)「Y. Urushibara」
P-548-1956



13
 フランク・ブラングウィン
 Frank BRANGWYN
 1867-1956

オールド・キュー・ブリッジ
 Old Kew Bridge
 1899頃
 紙、エッチング(亜鉛版)
 Zinc etching on paper
 32.8×39.1
 (右下)「Frank Brangwyn」
 令和7年度 寄贈
 井坂喜久夫氏
 P-549-1957



14
 フランク・ブラングウィン
 Frank BRANGWYN
 1867-1956

ブリュージュ、回転木馬
 Bruges, Roundabout
 1910
 紙、エッチング(亜鉛版)
 Zinc etching on paper
 19.7×20.7
 (画面中央から右下)モノグラムと記銘「Bruges FB」
 (右下)「Frank Brangwyn」
 令和7年度 寄贈
 井坂喜久夫氏
 P-550-1958



15
 フランク・ブラングウィン
 Frank BRANGWYN
 1867-1956

アルカンタラの橋
 Alcántara, Bridge
 1910
 紙、エッチング(亜鉛版)
 Zinc etching on paper
 32.9×42.7
 (右下)「Frank Brangwyn」
 令和7年度 寄贈
 井坂喜久夫氏
 P-551-1959



16
 フランク・ブラングウィン
 Frank BRANGWYN
 1867-1956

サン・シル、熊の親方
 St Cirq, Bear Leaders
 1911
 紙、エッチング(亜鉛版)
 Zinc etching on paper
 27.2×36.0
 (右下)「Frank Brangwyn」
 令和7年度 寄贈
 井坂喜久夫氏
 P-552-1960

写真
 Photographs



17
 エレナ・トゥタッチコワ
 Elena TUTATCHIKOVA
 1984(昭和59)年-

たねの季節:クレマチス #1
 (クレマチスガーデン、2022年3月)
 The Season of Seeds: Clematis, #1
 (Clematis Garden, March, 2022)
 2022(令和4)
 Cプリント
 C-print
 90.5×110.0
 令和7年度 購入
 Ph-57-1961

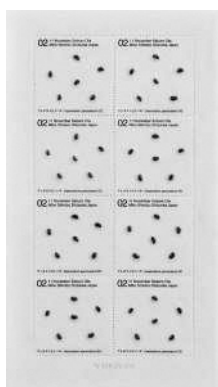


18
 エレナ・トゥタッチコワ
 Elena TUTATCHIKOVA
 1984(昭和59)年-

たねの季節:クレマチス #2
 (クレマチスガーデン、2022年3月)
 The Season of Seeds: Clematis, #2
 (Clematis Garden, March, 2022)
 2022(令和4)
 Cプリント
 C-print
 60.0×49.6
 令和7年度 購入
 Ph-58-1962

ミクストメディア

Mixed Media



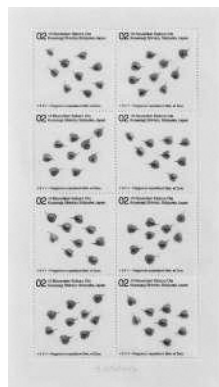
19

太田三郎
OTA Saburo
1950-(昭和25-)

SEED PROJECT from
SHIMIZU
アレチヌスビトハギ・
*Desmodium
paniculatum*
DC.

2002年11月11日
清水市三保 ed. 1/3

SEED PROJECT from
SHIMIZU: *Desmodium
paniculatum* DC. 11 November,
2002. Miho, Shimizu-shi. ed. 1/3
2002(平成14)
和紙、種子
Japanese paper, seeds
21.0×11.7
(中央下)「1/3 SABURO OTA」
令和7年度 寄贈
本阿弥清(本波潔)氏
MX-64-1963



20

太田三郎
OTA Saburo
1950-(昭和25-)

SEED PROJECT from
SHIMIZU
イタドリ・*Polygonum
cuspidatum* Sieb. et
Zucc.

2002年11月10日
清水市草薙 ed. 1/3

SEED PROJECT from
SHIMIZU: *Polygonum
cuspidatum* Sieb. et Zucc.
10 November, 2002. Kusanagi,
Shimizu-shi. ed. 1/3
2002(平成14)
和紙、種子
Japanese paper, seeds
21.0×11.7
(中央下)「1/3 SABURO OTA」
令和7年度 寄贈
本阿弥清(本波潔)氏
MX-65-1964



21

太田三郎
OTA Saburo
1950-(昭和25-)

SEED PROJECT from
SHIMIZU
イヌホオズ・*Solanum
nigrum* L.

2002年11月11日
清水市三保 ed. 1/3

SEED PROJECT from
SHIMIZU: *Solanum nigrum* L.
11 November, 2002. Miho,
Shimizu-shi. ed. 1/3
2002(平成14)
和紙、種子
Japanese paper, seeds
21.0×11.7
(中央下)「1/3 SABURO OTA」
令和7年度 寄贈
本阿弥清(本波潔)氏
MX-66-1965



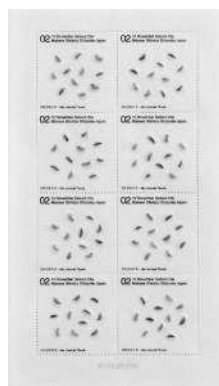
22

太田三郎
OTA Saburo
1950-(昭和25-)

SEED PROJECT from
SHIMIZU
オニドコロ・*Dioscorea
tokoro* Makino

2002年11月10日清水市
草薙 ed. 1/3

SEED PROJECT from
SHIMIZU: *Dioscorea tokoro*
Makino 10 November, 2002.
Kusanagi, Shimizu-shi. ed. 1/3
2002(平成14)
和紙、種子
Japanese paper, seeds
21.0×11.7
(中央下)「1/3 SABURO OTA」
令和7年度 寄贈
本阿弥清(本波潔)氏
MX-67-1966



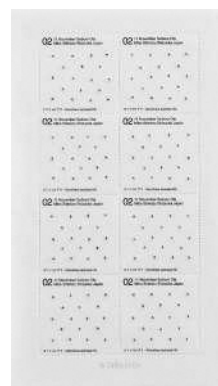
23

太田三郎
OTA Saburo
1950-(昭和25-)

SEED PROJECT from
SHIMIZU
クロガネモチ・*Ilex
rotunda* Thunb.

2002年11月10日清水市
馬走 ed. 1/3

SEED PROJECT from
SHIMIZU: *Ilex rotunda* Thunb.
10 November, Mabase, 2002.
Shimizu-shi. ed. 1/3
2002(平成14)
和紙、種子
Japanese paper, seeds
21.0×11.7
(中央下)「1/3 SABURO OTA」
令和7年度 寄贈
本阿弥清(本波潔)氏
MX-68-1967



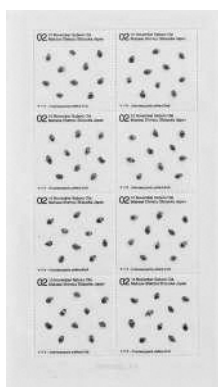
24

太田三郎
OTA Saburo
1950-(昭和25-)

SEED PROJECT from
SHIMIZU
コマツヨイゲサ・
Oenothera laciniata
Hill.

2002年11月11日清水市
三保 ed. 1/2

SEED PROJECT from
SHIMIZU: *Oenothera laciniata*
Hill. 11 November, 2002. Miho,
Shimizu-shi. ed. 1/2
2002(平成14)
和紙、種子
Japanese paper, seeds
21.0×11.7
(中央下)「1/2 SABURO OTA」
令和7年度 寄贈
本阿弥清(本波潔)氏
MX-69-1968



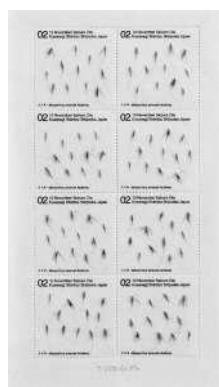
25

太田三郎
OTA Saburo
1950-(昭和25-)

SEED PROJECT from
SHIMIZU
サワラ・*Chamaecyparis
pisifera* Endl.

2002年11月10日清水市
馬走 ed. 1/3

SEED PROJECT from SHIMIZU:
Chamaecyparis pisifera Endl. 10
November, 2002. Mabase,
Shimizu-shi. ed. 1/3
2002(平成14)
和紙、種子
Japanese paper, seeds
21.0×11.7
(中央下)「1/3 SABURO OTA」
令和7年度 寄贈
本阿弥清(本波潔)氏
MX-70-1969



26

太田三郎
OTA Saburo
1950-(昭和25-)

SEED PROJECT from
SHIMIZU
ススキ・*Miscanthus
sinensis* Anderss.

2002年11月10日清水市
草薙 ed. 1/3

SEED PROJECT from
SHIMIZU: *Miscanthus sinensis*
Anderss. 10 November, 2002.
Kusanagi, Shimizu-shi. ed. 1/3
2002(平成14)
和紙、種子
Japanese paper, seeds
21.0×11.7
(中央下)「1/3 SABURO OTA」
令和7年度 寄贈
本阿弥清(本波潔)氏
MX-71-1970



27

太田三郎
OTA Saburo
1950-(昭和25-)

SEED PROJECT from
SHIMIZU セイヨウ
タンポポ・*Taraxacum
officinale* Weber

2002年11月10日清水市
草薙 ed. 1/1

SEED PROJECT from
SHIMIZU: *Taraxacum officinale*
Weber 10 November, 2002.
Kusanagi, Shimizu-shi. ed. 1/1
2002(平成14)
和紙、種子
Japanese paper, seeds
21.0×11.7
(中央下)「1/1 SABURO OTA」
令和7年度 寄贈
本阿弥清(本波潔)氏
MX-72-1971



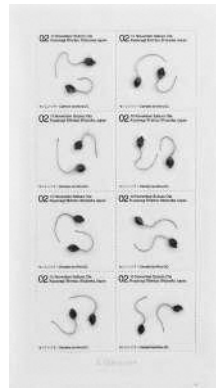
28

太田三郎
OTA Saburo
1950-(昭和25-)

SEED PROJECT from
SHIMIZU

センダングサ・*Bidens
biternata* Merr. et
Sherff
2002年11月11日
清水市三保 ed. 1/3

SEED PROJECT from
SHIMIZU: *Bidens biternata*
Merr. et Sherff 11 November,
2002. Miho, Shimizu-shi. ed. 1/3
2002(平成14)
和紙、種子
Japanese paper, seeds
21.0×11.7
(中央下)「1/3 SABURO OTA」
令和7年度 寄贈
本阿弥清(本波潔)氏
MX-73-1972



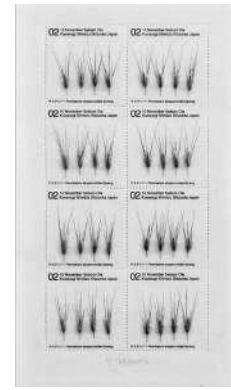
29

太田三郎
OTA Saburo
1950-(昭和25-)

SEED PROJECT from
SHIMIZU

センニンソウ・
Clematis terniflora
DC. 2002年11月10日
清水市草薙 ed. 1/2

SEED PROJECT from
SHIMIZU: *Clematis terniflora*
DC. 10 November, 2002.
Kusanagi, Shimizu-shi. ed. 1/2
2002(平成14)
和紙、種子
Japanese paper, seeds
21.0×11.7
(中央下)「1/2 SABURO OTA」
令和7年度 寄贈
本阿弥清(本波潔)氏
MX-74-1973



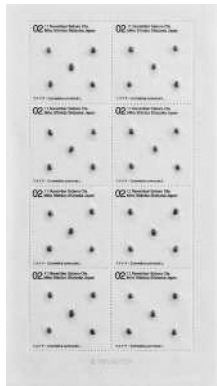
30

太田三郎
OTA Saburo
1950-(昭和25-)

SEED PROJECT from
SHIMIZU

チカラシバ・*Pennisetum
alopecuroides* Spreng.
2002年11月10日
清水市草薙 ed. 1/3

SEED PROJECT from
SHIMIZU: *Pennisetum
alopecuroides* Spreng. 10
November, 2002. Kusanagi,
Shimizu-shi. ed. 1/3
2002(平成14)
和紙、種子
Japanese paper, seeds
21.0×11.7
(中央下)「1/3 SABURO OTA」
令和7年度 寄贈
本阿弥清(本波潔)氏
MX-75-1974



31

太田三郎
OTA Saburo
1950-(昭和25-)

SEED PROJECT from
SHIMIZU

ツククサ・*Commelina
communis* L.
2002年11月11日
清水市三保 ed. 1/2

SEED PROJECT from
SHIMIZU: *Commelina communis*
L. 11 November, 2002. Miho,
Shimizu-shi. ed. 1/2
2002(平成14)
和紙、種子
Japanese paper, seeds
21.0×11.7
(中央下)「1/2 SABURO OTA」
令和7年度 寄贈
本阿弥清(本波潔)氏
MX-76-1975



32

太田三郎
OTA Saburo
1950-(昭和25-)

SEED PROJECT from
SHIMIZU

ヌカキビ・*Panicum
bisulcatum* Nees
2002年11月10日
清水市馬走 ed. 1/3

SEED PROJECT from
SHIMIZU: *Panicum bisulcatum*
Nees 10 November, 2002.
Mabase, Shimizu-shi. ed. 1/3
2002(平成14)
和紙、種子
Japanese paper, seeds
21.0×11.7
(中央下)「1/3 SABURO OTA」
令和7年度 寄贈
本阿弥清(本波潔)氏
MX-77-1976



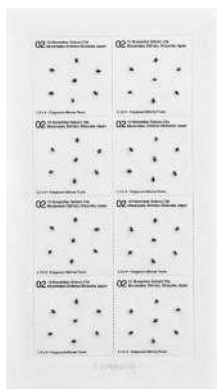
33

太田三郎
OTA Saburo
1950-(昭和25-)

SEED PROJECT from
SHIMIZU

ヒヨドリジョウゴ・
Solanum lyratum
Thunb.
2002年11月10日
清水市村松 ed. 1/3

SEED PROJECT from
SHIMIZU: *Solanum lyratum*
Thunb. 10 November, 2002.
Muramatsu, Shimizu-shi. ed. 1/3
2002(平成14)
和紙、種子
Japanese paper, seeds
21.0×11.7
(中央下)「1/3 SABURO OTA」
令和7年度 寄贈
本阿弥清(本波潔)氏
MX-78-1977



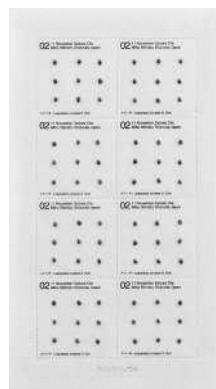
34

太田三郎
OTA Saburo
1950-(昭和25-)

SEED PROJECT from
SHIMIZU

ミズヒキ・*Polygonum
filiforme* Thunb.
2002年11月10日
清水市村松 ed. 1/2

SEED PROJECT from
SHIMIZU: *Polygonum filiforme*
Thunb. 10 November, 2002.
Muramatsu, Shimizu-shi. ed. 1/2
2002(平成14)
和紙、種子
Japanese paper, seeds
21.0×11.7
(中央下)「1/2 SABURO OTA」
令和7年度 寄贈
本阿弥清(本波潔)氏
MX-79-1978



35

太田三郎
OTA Saburo
1950-(昭和25-)

SEED PROJECT from
SHIMIZU

メドハギ・*Lespedeza
cuneata* G. Don
2002年11月11日
清水市三保 ed. 1/3

SEED PROJECT from
SHIMIZU: *Lespedeza cuneata* G.
Don 11 November, 2002. Miho,
Shimizu-shi. ed. 1/3
2002(平成14)
和紙、種子
Japanese paper, seeds
21.0×11.7
(中央下)「1/3 SABURO OTA」
令和7年度 寄贈
本阿弥清(本波潔)氏
MX-80-1979



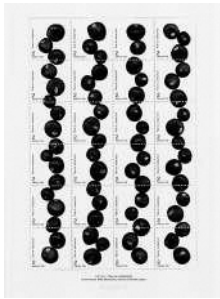
36

太田三郎
OTA Saburo
1950-(昭和25-)

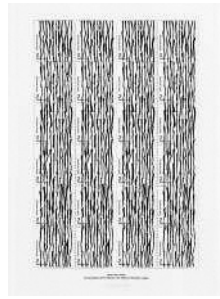
SEED PROJECT from
SHIMIZU

ヤマノイモ・*Dioscorea
japonica* Thunb.
2002年11月10日
清水市草薙 ed. 1/3

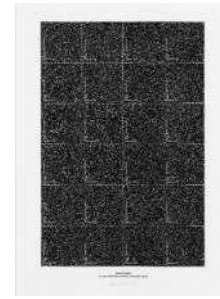
SEED PROJECT from
SHIMIZU: *Dioscorea japonica*
Thunb. 10 November, 2002.
Kusanagi, Shimizu-shi. ed. 1/3
2002(平成14)
和紙、種子
Japanese paper, seeds
21.0×11.7
(中央下)「1/3 SABURO OTA」
令和7年度 寄贈
本阿弥清(本波潔)氏
MX-81-1980



37
太田三郎
OTA Saburo
1950-(昭和25-)
ニホンチャ・
Thea var. bohea Koch
2002年11月10日
静岡県清水市村松
ed. 1/20
Thea var. bohea Koch. 10
November, 2002. Muramatsu,
Shimizu-shi, Shizuoka. ed. 1/20
2002(平成14)
紙、レーザープリント
Laser print on paper
24.7×17.2
(中央下)「1/20 SABURO OTA」
令和7年度 寄贈
本阿弥清(本波潔)氏
MX-82-1981



38
太田三郎
OTA Saburo
1950-(昭和25-)
Green tea leaves
2002年11月10日
静岡県清水市有度本町
ed. 1/20
Green tea leaves 10 November,
2002. Udohon-cho, Shimizu-shi,
Shizuoka. ed. 1/20
2002(平成14)
紙、レーザープリント
Laser print on paper
24.7×17.2
(中央下)「1/20 SABURO OTA」
令和7年度 寄贈
本阿弥清(本波潔)氏
MX-83-1982



39
太田三郎
OTA Saburo
1950-(昭和25-)
Beach Sands
2002年7月21日
静岡県清水市三保
ed. 1/20
Beach Sands 21 July,
2002. Miho, shimizu-shi,
Shizuoka. ed. 1/20
2002(平成14)
紙、レーザープリント
Laser print on paper
24.7×17.2
(中央下)「1/20 SABURO OTA」
令和7年度 寄贈
本阿弥清(本波潔)氏
MX-84-1983

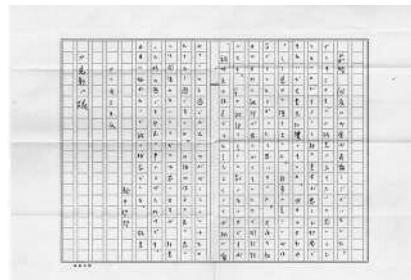


40
太田三郎
OTA Saburo
1950-(昭和25-)
Beach stone
2002年11月11日
静岡県清水市三保
ed. 1/20
Beach stone 11 Novemver,
2002. Miho, Shimizu-shi,
Shizuoka. ed. 1/20
2002(平成14)
紙、レーザープリント
Laser print on paper
24.7×17.2
(中央下)「1/20 SABURO OTA」
令和7年度 寄贈
本阿弥清(本波潔)氏
MX-85-1984



41
太田三郎
OTA Saburo
1950-(昭和25-)
Stamp-map of Shimizu
31 March 2003
Stamp-map of Shimizu 31
March 2003
2003-2024(平成15-令和6)
ミクストメディア
Mixed Media
112.0×74.0×4.6
(中央下)「SABURO OTA」
令和7年度 寄贈
本阿弥清(本波潔)氏
MX-86-1985

資料 Materials



42
駒井哲郎
KOMAI Tetsuro
1920-1976(大正9-昭和51)
駒井哲郎より二見彰一宛書簡
1969年12月7日(消印)
Letter from Tetsuro Komai to Shoichi Futami
1969(昭和44)
紙、インク
Ink on paper
25.7×36.4
(消印)1969(昭和44)年12月7日
令和7年度 寄贈
新田建史氏
M-41-1986

凡例

- この目録は、令和7年度に静岡県立美術館が取得した作品・資料のすべてを収録している。
- 本目録の構成は以下の通りである。
 - 日本画
 - 油彩
 - 水彩
 - 版画
 - 写真
 - ミクスト・メディア
 - 資料
- 各項目の記載順序は以下の通りである。

本目録における通し番号
作者名
作者生没年
作品名
制作年
材質(支持体・技法)
寸法(cm 縦×横)※版画作品はイメージサイズを記載
署名・年記・落款・印章・書き込み等の位置とその内容
取蔵年度、取蔵方法、分類番号・受入番号

Remarks

- This catalogue lists the works of art which Shizuoka Prefectural Museum of Art acquired between April 2025 - March 2026.
- Contents are shown in order below:
 - Japanese Style Painting
 - Oil Paintings
 - Watercolor
 - Prints
 - Photographs
 - Mixed Media
 - Materials
- Data of entries are given in the order below:

Number for this catalogue
Name of the artist
Year of birth and death of the artist
Title
Date
Medium, technique
Dimensions(in cm, height × width) (image size for print)
Signature, inscription, etc.
Year of acquisition, purchased/gift, acquisition code and number